

# Estatísticas do IRS

## Das Declarações Modelo 3

---

**Períodos de Tributação de 2010 a 2012**

---

- **Capitulo I**

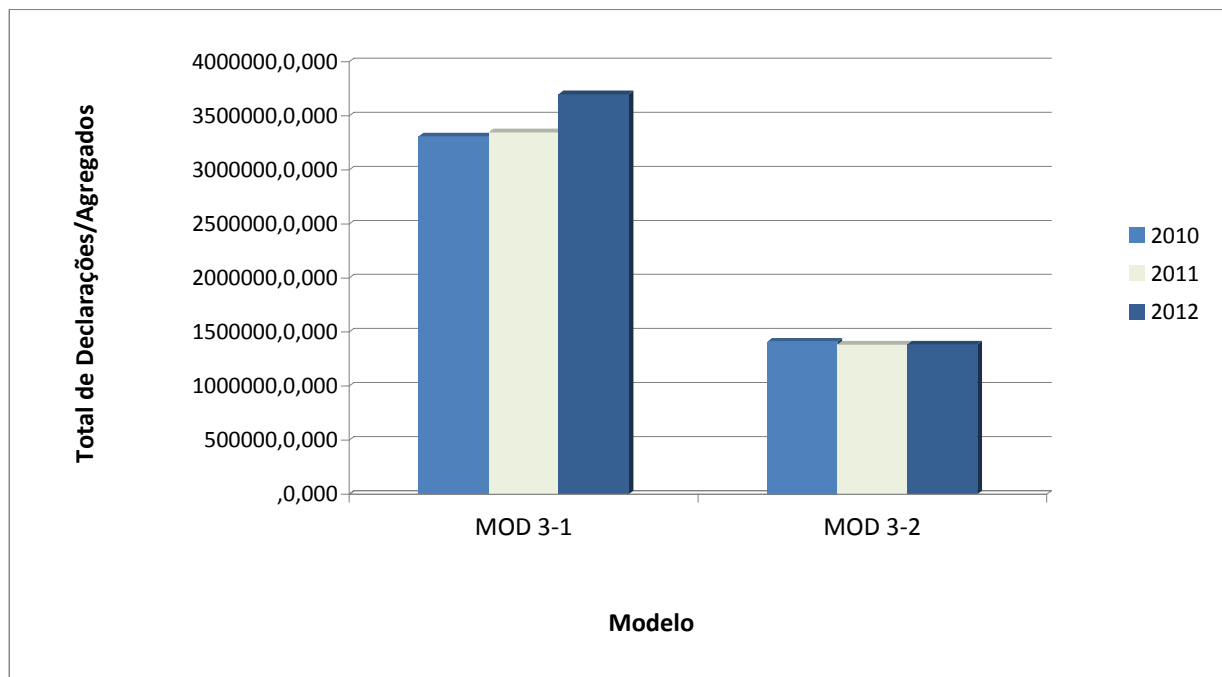
Modelo

---

### Mapa 1 - Número de Agregados

	2010	%	2011	%	2012	%	Var 10-11	Var 11-12
<b>MOD 3-1</b>	3.309.631	70,11%	3.347.844	70,74%	3.700.328	72,77%	1,15%	10,53%
<b>MOD 3-2</b>	1.410.842	29,89%	1.384.577	29,26%	1.384.943	27,23%	-1,86%	0,03%
<b>Total:</b>	4.720.473	100,00%	4.732.421	100,00%	5.085.271	100,00%	0,25%	7,46%

Fonte: AT  
Data:11/2013



## Mapa 2 - Rendimento Bruto por Modelo (\*)

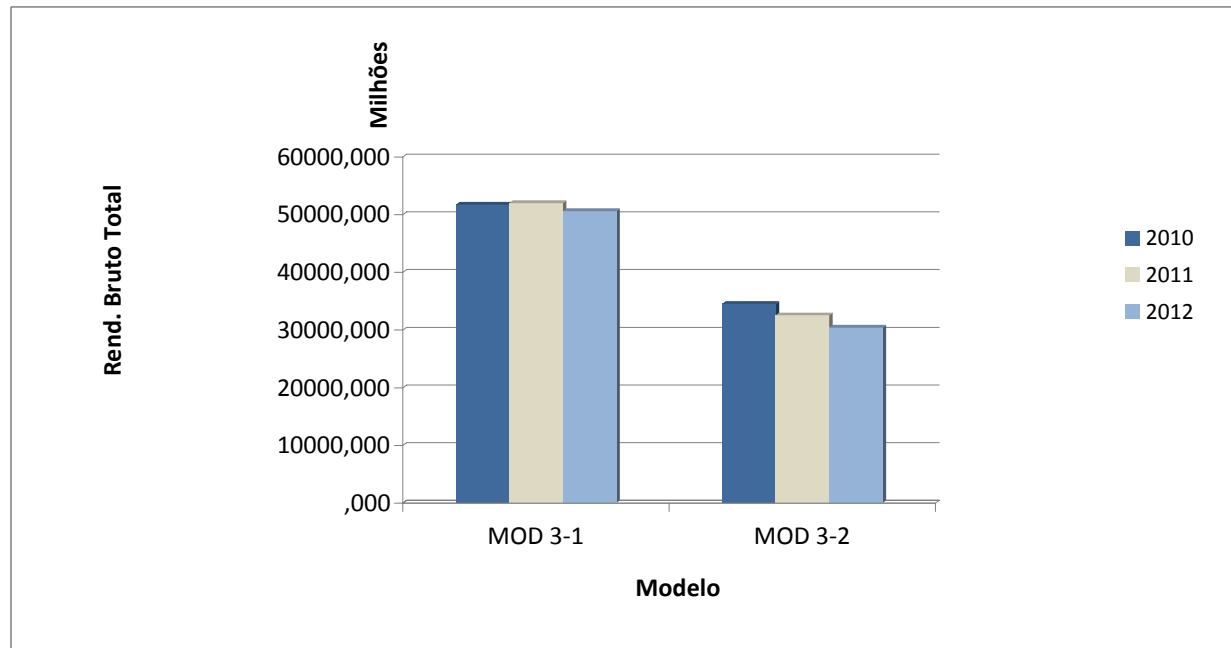
Valores Liquidados

Valores em Milhões de Euros

	2010	%	2011	%	2012	%	Var 10-11	Var 11-12
<b>MOD 3-1</b>	51.709	59,94%	51.988	61,49%	50.606	62,45%	0,54%	-2,66%
<b>MOD 3-2</b>	34.558	40,06%	32.556	38,51%	30.422	37,55%	-5,79%	-6,56%
<b>Total:</b>	86.267	100,00%	84.545	100,00%	81.028	100,00%	-2,00%	-4,16%

Fonte: AT□  
Data:11/2013

(\*) Rendimento Bruto considerado para efeitos de liquidação



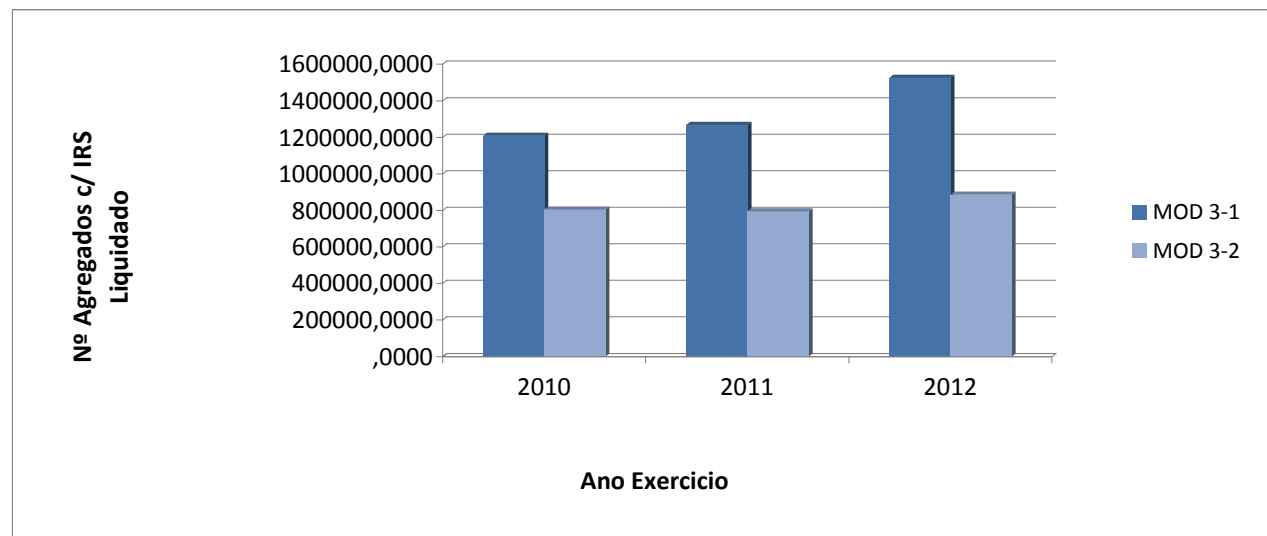
### Mapa 3 - IRS Liquidado por Modelo

#### Número de Agregados

	2010	%	2011	%	2012	%	Var 10-11	Var 11-12
<b>MOD 3-1</b>	1.208.869	60,04%	1.268.312	61,50%	1.524.975	63,24%	4,92%	20,24%
<b>MOD 3-2</b>	804.459	39,96%	794.129	38,50%	886.300	36,76%	-1,28%	11,61%
<b>Total:</b>	2.013.328	100,00%	2.062.441	100,00%	2.411.275	100,00%	2,44%	16,91%

Fonte: AT  
Data:11/2013

NOTA: Não inclui a sobretaxa extraordinária liquidada em 2011



## Mapa 4 - IRS Liquidado por Modelo

### Valores

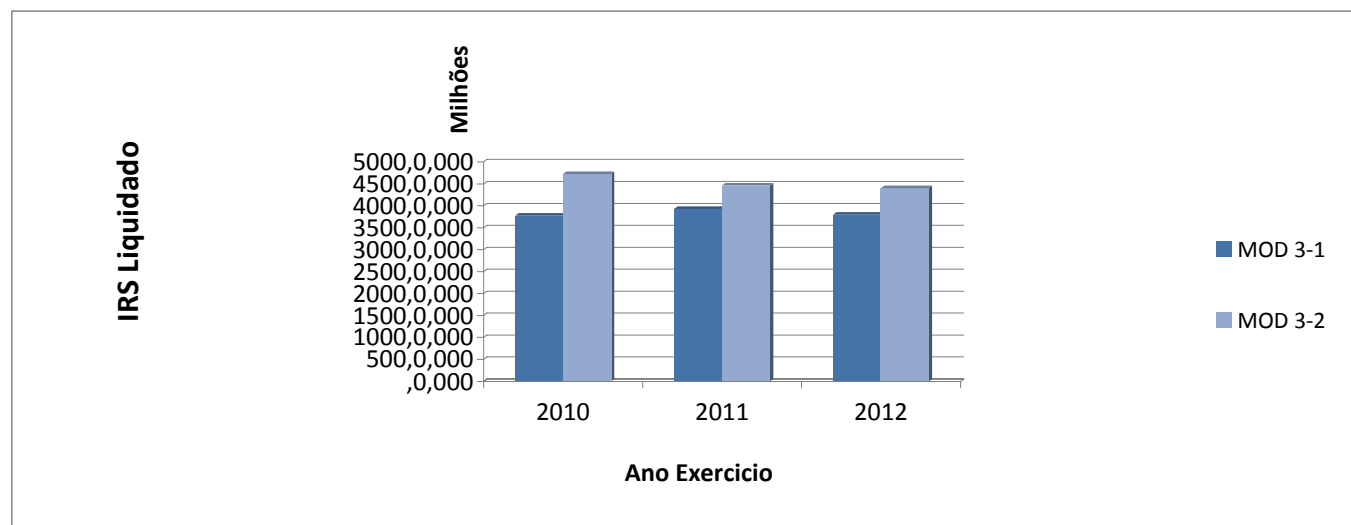
Valores em Milhões de Euros

	2010	%	2011	%	2012	%	Var 10-11	Var 11-12
<b>MOD 3-1</b>	3.777	44,42%	3.930	46,82%	3.797	46,30%	4,06%	-3,38%
<b>MOD 3-2</b>	4.725	55,58%	4.464	53,18%	4.405	53,70%	-5,51%	-1,34%
<b>Total :</b>	8.502	100,00%	8.395	100,00%	8.202	100,00%	-1,26%	-2,29%

Fonte: AT

Data: 11/2013

NOTA: Não inclui a sobretaxa extraordinária liquidada em 2011



---

- **Capitulo II**

Resultado

---

## Mapa 5 - Número de Declarações

### Por Resultado

Modelo 3-1								
	2010	%	2011	%	2012	%	Var 10-11	Var 11-12
Nº de Agregados c/ Rend. Bruto	3.309.631	100,00%	3.347.844	100,00%	3.700.328	100,00%	1,15%	10,53%
NºAgregados c/Rend.Coletável	2.835.124	85,66%	2.875.652	85,90%	3.311.570	89,49%	1,43%	15,16%
NºAgregados com Rend. Líquido Total	2.834.098	85,63%	2.873.733	85,84%	3.308.815	89,42%	1,40%	15,14%
NºAgregados c/ IRS Liquidado	1.208.869	36,53%	1.268.312	37,88%	1.524.975	41,21%	4,92%	20,24%

Modelo 3-2								
	2010	%	2011	%	2012	%	Var 10-11	Var 11-12
Nº de Agregados c/ Rend. Bruto	1.410.842	100,00%	1.384.577	100,00%	1.384.943	100,00%	-1,86%	0,03%
NºAgregados c/Rend.Coletável	1.336.689	94,74%	1.310.213	94,63%	1.317.760	95,15%	-1,98%	0,58%
NºAgregados com Rend. Líquido Total	1.336.659	94,74%	1.310.168	94,63%	1.317.713	95,15%	-1,98%	0,58%
NºAgregados c/ IRS Liquidado	804.459	57,02%	794.129	57,36%	886.300	64,00%	-1,28%	11,61%

Total Modelo 3								
	2010	%	2011	%	2012	%	Var 10-11	Var 11-12
Nº de Agregados c/ Rend. Bruto	4.720.473	100,00%	4.732.421	100,00%	5.085.271	100,00%	0,25%	7,46%
NºAgregados c/Rend.Coletável	4.171.813	88,38%	4.185.865	88,45%	4.629.330	91,03%	0,34%	10,59%
NºAgregados com Rend. Líquido Total	4.170.757	88,35%	4.183.901	88,41%	4.626.528	90,98%	0,32%	10,58%
NºAgregados c/ IRS Liquidado	2.013.328	42,65%	2.062.441	43,58%	2.411.275	47,42%	2,44%	16,91%

Fonte: AT  
Data:11/2013

NOTA: Não inclui a sobretaxa extraordinária liquidada em 2011



## Mapa 6 - Valores IRS Liquidado

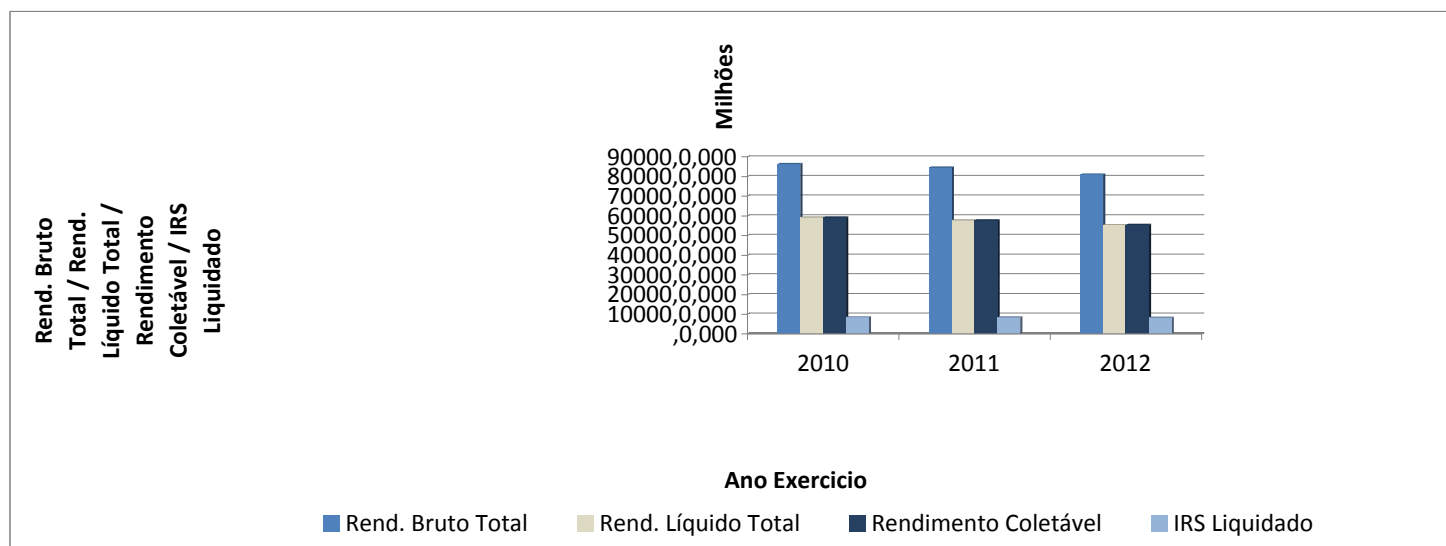
Por Resultado

Valores em Milhões de Euros

Total da Modelo 3								
	2010	%	2011	%	2012	%	Var 10-11	Var 11-12
<b>Rendimento Bruto</b>	86.267	100,00%	84.545	100,00%	81.028	100,00%	-2,00%	-4,16%
<b>Rendimento líquido</b>	59.207	68,63%	57.661	68,20%	55.354	68,32%	-2,61%	-4,00%
<b>Rendimento coletável</b>	59.207	68,63%	57.661	68,20%	55.354	68,32%	-2,61%	-4,00%
<b>IRS Liquidado</b>	8.502	9,86%	8.395	9,93%	8.202	10,12%	-1,26%	-2,29%

Fonte: AT  
Data:11/2013

NOTA: Não inclui a sobretaxa extraordinária liquidada em 2011



## Mapa 7 - Valores IRS Liquidado

### Por Resultado

Valores em Milhões de Euros

Modelo 3-1								
	2010	%	2011	%	2012	%	Var 10-11	Var 11-12
<b>Rend. Bruto Total</b>	51.709	100,00%	51.988	100,00%	50.606	100,00%	0,54%	-2,66%
<b>Rend. Líquido Total</b>	32.202	62,27%	32.399	62,32%	31.490	62,23%	0,61%	-2,80%
<b>Rendimento Coletável</b>	32.202	62,28%	32.399	62,32%	31.491	62,23%	0,61%	-2,80%
<b>IRS Liquidado</b>	3.777	7,30%	3.930	7,56%	3.797	7,50%	4,06%	-3,38%

Modelo 3-2								
	2010	%	2011	%	2012	%	Var 10-11	Var 11-12
<b>Rend. Bruto Total</b>	34.558	100,00%	32.556	100,00%	30.422	100,00%	-5,79%	-6,56%
<b>Rend. Líquido Total</b>	27.005	78,14%	25.262	77,60%	23.864	78,44%	-6,45%	-5,54%
<b>Rendimento Coletável</b>	27.005	78,14%	25.262	77,60%	23.864	78,45%	-6,45%	-5,54%
<b>IRS Liquidado</b>	4.725	13,67%	4.464	13,71%	4.405	14,48%	-5,51%	-1,34%

Fonte: AT  
Data:11/2013

NOTA: Não inclui a sobretaxa extraordinária liquidada em 2011

---

- **Capitulo III**

Categorias de rendimientos

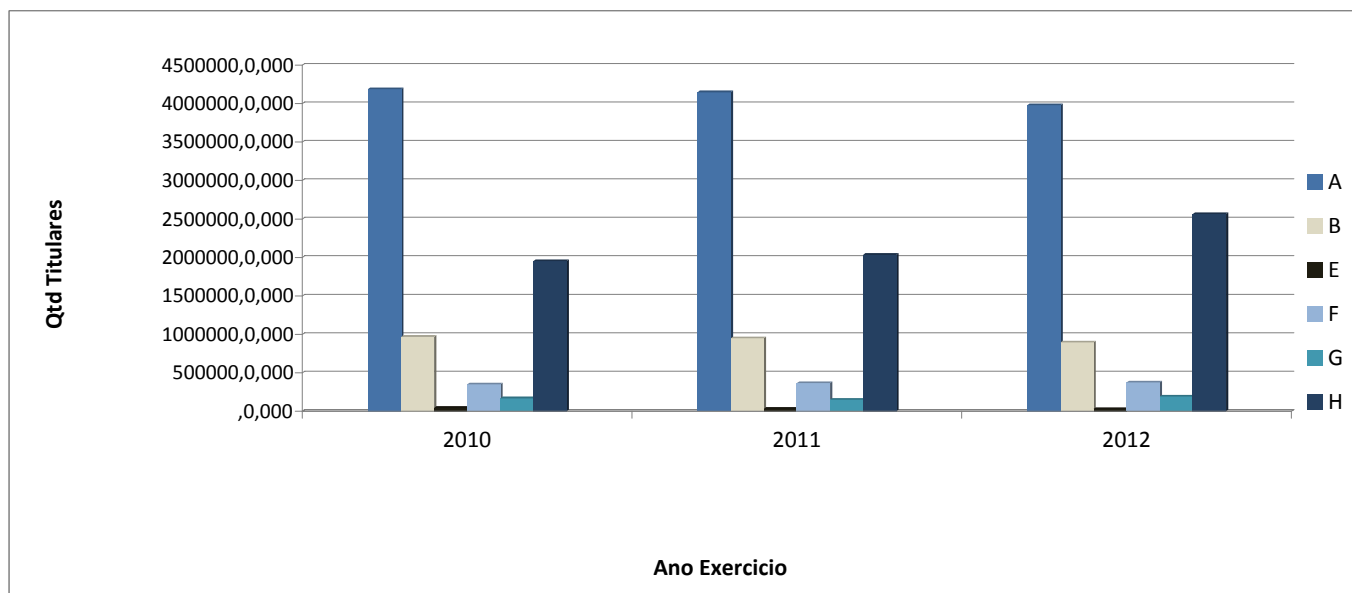
---

### Mapa 8 - Distribuição dos Titulares por Categorias de Rendimentos

Categorias	2010	2011	2012	Var 10-11	Var 11-12
A	4.186.363	4.146.877	3.978.469	-0,94%	-4,06%
B	968.509	948.499	895.425	-2,07%	-5,60%
E	44.889	32.844	29.179	-26,83%	-11,16%
F	351.412	365.916	376.334	4,13%	2,85%
G	168.758	150.061	193.007	-11,08%	28,62%
H	1.951.330	2.033.659	2.564.292	4,22%	26,09%

Fonte: AT  
Data: 11/2013

NOTA: Note-se que os rendimentos de capitais, correspondentes à categoria E, foram sujeitos a retenção na fonte à taxa liberatória, não se encontrando sujeitos a englobamento obrigatório, pelo que as estatísticas relativas a esta categoria não correspondem ao valor global de rendimento declarado e imposto liquidado referentes aos anos em análise.



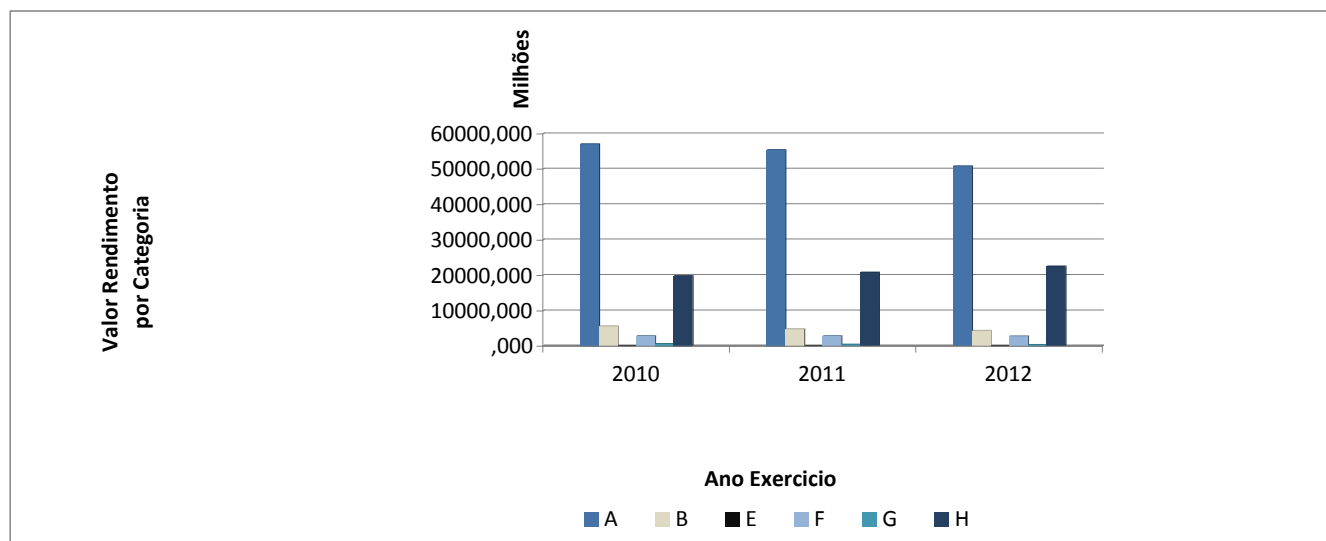
## Mapa 9 - Distribuição de Rendimento Bruto por Categorias de Rendimentos

Valores em Milhões de Euros

Categorias	2010	%	2011	%	2012	%	Var 10-11	Var 11-12
A	57.060	66,14%	55.403	65,53%	50.792	62,69%	-2,90%	-8,32%
B	5.635	6,53%	4.793	5,67%	4.372	5,40%	-14,95%	-8,78%
E	79	0,09%	65	0,08%	82	0,10%	-18,50%	26,83%
F	2.967	3,44%	2.975	3,52%	2.884	3,56%	0,26%	-3,05%
G	678	0,79%	489	0,58%	372	0,46%	-27,97%	-23,89%
H	19.847	23,01%	20.820	24,63%	22.524	27,80%	4,90%	8,19%
<b>TOTAL:</b>	<b>86.267</b>	<b>100,00%</b>	<b>84.545</b>	<b>100,00%</b>	<b>81.028</b>	<b>100,00%</b>	<b>-2,00%</b>	<b>-4,16%</b>

Fonte: AT  
Data:11/2013

NOTA: Note-se que os rendimentos de capitais, correspondentes à categoria E, foram sujeitos a retenção na fonte à taxa liberatória, não se encontrando sujeitos a englobamento obrigatório, pelo que as estatísticas relativas a esta categoria não correspondem ao valor global de rendimento declarado e imposto liquidado referentes aos anos em análise.



---

- **Capitulo IV**

Titularidade

---

## Mapa 10 - Número de Agregados por Titularidade

### Modelo 3-1

	2010	%	2011	%	2012	%	Var 10-11	Var 11-12
<b>CASADOS</b>	1.496.105	45,20%	1.490.878	44,53%	1.555.233	42,03%	-0,35%	4,32%
<b>NÃO CASADOS</b>	1.813.526	54,80%	1.856.966	55,47%	2.145.095	57,97%	2,40%	15,52%
<b>Total Modelo 3-1:</b>	3.309.631	100,00%	3.347.844	100,00%	3.700.328	100,00%	1,15%	10,53%

### Modelo 3-2

	2010	%	2011	%	2012	%	Var 10-11	Var 11-12
<b>CASADOS</b>	828.765	58,74%	806.184	58,23%	800.059	57,77%	-2,72%	-0,76%
<b>NÃO CASADOS</b>	582.077	41,26%	578.393	41,77%	584.884	42,23%	-0,63%	1,12%
<b>Total Modelo 3-2:</b>	1.410.842	100,00%	1.384.577	100,00%	1.384.943	100,00%	-1,86%	0,03%

### Total Modelo 3

	2010	%	2011	%	2012	%	Var 10-11	Var 11-12
<b>CASADOS</b>	2.324.870	49,25%	2.297.062	48,54%	2.355.292	46,32%	-1,20%	2,53%
<b>NÃO CASADOS</b>	2.395.603	50,75%	2.435.359	51,46%	2.729.979	53,68%	1,66%	12,10%
<b>Total Modelo 3:</b>	4.720.473	100,00%	4.732.421	100,00%	5.085.271	100,00%	0,25%	7,46%

Fonte: AT  
Data:11/2013

NOTA: Nestes quadros, as "Uniãos de Facto" são consideradas como "Casados".

## Mapa 11 - Rendimento Bruto por Titularidade

### Valores Liquidados

Valores em Milhões de Euros

Modelo 3-1								
	2010	%	2011	%	2012	%	Var 10-11	Var 11-12
<b>CASADOS</b>	31.269	60,47%	31.108	59,84%	29.246	57,79%	-0,52%	-5,98%
<b>NÃO CASADOS</b>	20.440	39,53%	20.881	40,16%	21.359	42,21%	2,15%	2,29%
<b>Total Modelo 3-1:</b>	51.709	100,00%	51.988	100,00%	50.606	100,00%	0,54%	-2,66%

Modelo 3-2								
	2010	%	2011	%	2012	%	Var 10-11	Var 11-12
<b>CASADOS</b>	25.365	73,40%	23.822	73,17%	22.157	72,83%	-6,08%	-6,99%
<b>NÃO CASADOS</b>	9.192	26,60%	8.734	26,83%	8.265	27,17%	-4,99%	-5,37%
<b>Total Modelo 3-2:</b>	34.558	100,00%	32.556	100,00%	30.422	100,00%	-5,79%	-6,56%

Total Modelo 3								
	2010	%	2011	%	2012	%	Var 10-11	Var 11-12
<b>CASADOS</b>	56.634	65,65%	54.930	64,97%	51.403	63,44%	-3,01%	-6,42%
<b>NÃO CASADOS</b>	29.633	34,35%	29.615	35,03%	29.624	36,56%	-0,06%	0,03%
<b>Total Modelo 3:</b>	86.267	100,00%	84.545	100,00%	81.028	100,00%	-2,00%	-4,16%

Fonte: AT  
Data:11/2013

NOTA: Nestes quadros, as "Unões de Facto" são consideradas como "Casados".



## Mapa 12 - Valores de IRS Liquidado por Titularidade

Valores em Milhões de Euros

Modelo 3-1								
	2010	%	2011	%	2012	%	Var 10-11	Var 11-12
<b>CASADOS</b>	2.225	58,91%	2.306	58,67%	2.185	57,55%	3,63%	-5,22%
<b>NÃO CASADOS</b>	1.552	41,09%	1.624	41,33%	1.612	42,45%	4,67%	-0,78%
<b>Total Mod 3-1:</b>	3.777	100,00%	3.930	100,00%	3.797	100,00%	4,06%	-3,38%

Modelo 3-2								
	2010	%	2011	%	2012	%	Var 10-11	Var 11-12
<b>CASADOS</b>	3.436	72,72%	3.247	72,74%	3.170	71,96%	-5,49%	-2,40%
<b>NÃO CASADOS</b>	1.289	27,28%	1.217	27,26%	1.235	28,04%	-5,57%	1,50%
<b>Total Mod 3-2:</b>	4.725	100,00%	4.464	100,00%	4.405	100,00%	-5,51%	-1,34%

Total Modelo 3								
	2010	%	2011	%	2012	%	Var 10-11	Var 11-12
<b>CASADOS</b>	5.661	66,59%	5.553	66,15%	5.355	65,29%	-1,91%	-3,57%
<b>NÃO CASADOS</b>	2.841	33,41%	2.842	33,85%	2.847	34,71%	0,03%	0,20%
<b>Total Mod 3:</b>	8.502	100,00%	8.395	100,00%	8.202	100,00%	-1,26%	-2,29%

Fonte: AT  
Data: 11/2013

NOTA: Nestes quadros, as "Uniãos de Facto" são consideradas como "Casados".  
Não inclui a sobretaxa extraordinária liquidada em 2011

## Mapa 13 - Taxa Efetiva de Tributação Bruta por Titularidade

### Por Titularidade

Modelo 3-1					
	2010	2011	2012	Var 10-11	Var 11-12
<b>CASADOS</b>	7,12%	7,41%	7,47%	4,07%	0,81%
<b>NÃO CASADOS</b>	7,59%	7,78%	7,55%	2,50%	-2,96%
<b>Total Mod. 3-1:</b>	7,30%	7,56%	7,50%	3,56%	-0,79%

Modelo 3-2					
	2010	2011	2012	Var 10-11	Var 11-12
<b>CASADOS</b>	13,55%	13,63%	14,31%	0,59%	4,99%
<b>NÃO CASADOS</b>	14,02%	13,93%	14,95%	-0,64%	7,32%
<b>Total Mod. 3-2</b>	13,67%	13,71%	14,48%	0,29%	5,62%

Total Modelo 3					
	2010	2011	2012	Var 10-11	Var 11-12
<b>CASADOS</b>	10,00%	10,11%	10,42%	1,10%	3,07%
<b>NÃO CASADOS</b>	9,59%	9,59%	9,61%	0,00%	0,21%
<b>Total Mod.3:</b>	9,86%	9,93%	10,12%	0,71%	1,91%

Fonte: AT  
Data:11/2013

NOTA: Nestes quadros, as "Uniãos de Facto" são consideradas como "Casados".  
Taxa efetiva de tributação corresponde ao rácio entre o total do IRS liquidado e o rendimento bruto.  
Não inclui a sobretaxa extraordinária liquidada em 2011

---

- **Capitulo V**

Anexos

---

## Mapa 14 - Declarações por Anexos

### Número de Agregados

Modelo 3-1								
	2010	%	2011	%	2012	%	Var 10-11	Var 11-12
A - Pensões	840.109	25,38%	890.971	26,61%	1.305.965	35,29%	6,05%	46,58%
A - Trabalho Dependente	2.186.553	66,07%	2.192.857	65,50%	2.133.666	57,66%	0,29%	-2,70%
A - Trab. Dep. e Pensões	241.883	7,31%	246.336	7,36%	240.478	6,50%	1,84%	-2,38%
I e Outros Trabalho Dependente	41.086	1,24%	17.680	0,53%	20.219	0,55%	-56,97%	14,36%
<b>Total Mod. 3-1:</b>	<b>3.309.631</b>	<b>100,00%</b>	<b>3.347.844</b>	<b>100,00%</b>	<b>3.700.328</b>	<b>100,00%</b>	<b>1,15%</b>	<b>10,53%</b>

Modelo 3-2								
	2010	%	2011	%	2012	%	Var 10-11	Var 11-12
A/B	550.119	38,99%	542.518	39,18%	504.560	36,43%	-1,38%	-7,00%
A/B/F	56.665	4,02%	59.046	4,26%	57.899	4,18%	4,20%	-1,94%
A/C	42.396	3,01%	41.635	3,01%	39.756	2,87%	-1,79%	-4,51%
A/C/F	8.000	0,57%	8.212	0,59%	7.737	0,56%	2,65%	-5,78%
A/F	236.099	16,73%	247.317	17,86%	249.573	18,02%	4,75%	0,91%
B/F	10.287	0,73%	10.280	0,74%	10.680	0,77%	-0,07%	3,89%
B - Rendimentos Empresariais e Profissionais	180.902	12,82%	176.174	12,72%	180.677	13,05%	-2,61%	2,56%
C - Trab. Ind. Agricult, Comércio, Ind. c/ Contab. Org.	27.795	1,97%	26.246	1,90%	25.252	1,82%	-5,57%	-3,79%
D - Regime de transparência fiscal	1.023	0,07%	1.053	0,08%	1.293	0,09%	2,93%	22,79%
F - Prediais	62.990	4,46%	66.438	4,80%	70.408	5,08%	5,47%	5,98%
Outros	234.566	16,63%	205.658	14,85%	237.108	17,12%	-12,32%	15,29%
<b>Total Mod. 3-2:</b>	<b>1.410.842</b>	<b>100,00%</b>	<b>1.384.577</b>	<b>100,00%</b>	<b>1.384.943</b>	<b>100,00%</b>	<b>-1,86%</b>	<b>0,03%</b>

Fonte: AT  
Data:11/2013

NOTA: Note-se que os rendimentos de capitais, correspondentes à categoria E, foram sujeitos a retenção na fonte à taxa liberatória, não se encontrando sujeitos a englobamento obrigatório, pelo que as estatísticas relativas a esta categoria não correspondem ao valor global de rendimento declarado e imposto liquidado referentes aos anos em análise.

## Mapa 15 - Rendimento Bruto Liquidado

### Por Anexos

Valores em Milhões de Euros

Modelo 3-1								
	2010	%	2011	%	2012	%	Var 10-11	Var 11-12
A - Pensões	11.337	21,93%	12.076	23,23%	14.099	27,86%	6,52%	16,75%
A - Trabalho Dependente	34.870	67,43%	34.375	66,12%	31.531	62,31%	-1,42%	-8,27%
A - Trab. Dep. e Pensões	5.311	10,27%	5.343	10,28%	4.781	9,45%	0,60%	-10,51%
I e Outros Trabalho Dependente	191	0,37%	194	0,37%	195	0,38%	1,77%	0,29%
<b>Total Mod. 3-1:</b>	<b>51.709</b>	<b>100,00%</b>	<b>51.988</b>	<b>100,00%</b>	<b>50.606</b>	<b>100,00%</b>	<b>0,54%</b>	<b>-2,66%</b>

Modelo 3-2								
	2010	%	2011	%	2012	%	Var 10-11	Var 11-12
A/B	13.808	39,96%	13.165	40,44%	11.342	37,28%	-4,66%	-13,85%
A/B/F	2.515	7,28%	2.505	7,69%	2.223	7,31%	-0,42%	-11,26%
A/C	1.031	2,98%	911	2,80%	798	2,62%	-11,72%	-12,35%
A/C/F	362	1,05%	326	1,00%	280	0,92%	-10,02%	-14,09%
A/F	6.760	19,56%	7.005	21,52%	6.493	21,34%	3,62%	-7,31%
B/F	153	0,44%	141	0,43%	138	0,45%	-7,30%	-2,15%
B - Rendimentos Empresariais e Profissionais	1.257	3,64%	1.115	3,43%	1.064	3,50%	-11,30%	-4,59%
C - Trab. Ind. Agricult, Comércio, Ind. c/ Contab. Org.	282	0,82%	213	0,65%	176	0,58%	-24,56%	-17,33%
D - Regime de transparência fiscal	23	0,07%	25	0,08%	29	0,09%	10,05%	13,11%
F - Prediais	467	1,35%	476	1,46%	462	1,52%	2,01%	-2,96%
Outros	7.898	22,86%	6.674	20,50%	7.417	24,38%	-15,50%	11,14%
<b>Total Mod. 3-2:</b>	<b>34.558</b>	<b>100,00%</b>	<b>32.556</b>	<b>100,00%</b>	<b>30.422</b>	<b>100,00%</b>	<b>-5,79%</b>	<b>-6,56%</b>

Fonte: AT  
Data:11/2013

NOTA: Note-se que os rendimentos de capitais, correspondentes à categoria E, foram sujeitos a retenção na fonte à taxa liberatória, não se encontrando sujeitos a englobamento obrigatório, pelo que as estatísticas relativas a esta categoria não correspondem ao valor global de rendimento declarado e imposto liquidado referentes aos anos em análise.

## Mapa 16 - Número de Declarações por Anexo

Com Imposto Liquidado

Modelo 3-1								
	2010	%	2011	%	2012	%	Var 10-11	Var 11-12
A - Pensões	252.830	20,91%	280.126	22,09%	421.953	27,67%	10,80%	50,63%
A - Trabalho Dependente	852.080	70,49%	876.594	69,12%	966.458	63,38%	2,88%	10,25%
A - Trab. Dep. e Pensões	99.281	8,21%	105.592	8,33%	127.962	8,39%	6,36%	21,19%
I e Outros Trabalho Dependente	4.678	0,39%	6.000	0,47%	8.602	0,56%	28,26%	43,37%
<b>Total Mod. 3-1:</b>	<b>1.208.869</b>	<b>100,00%</b>	<b>1.268.312</b>	<b>100,00%</b>	<b>1.524.975</b>	<b>100,00%</b>	<b>4,92%</b>	<b>20,24%</b>

Modelo 3-2								
	2010	%	2011	%	2012	%	Var 10-11	Var 11-12
A/B	311.112	38,67%	309.128	38,93%	322.072	36,34%	-0,64%	4,19%
A/B/F	44.365	5,51%	46.577	5,87%	49.226	5,55%	4,99%	5,69%
A/C	22.466	2,79%	21.694	2,73%	22.728	2,56%	-3,44%	4,77%
A/C/F	6.183	0,77%	6.381	0,80%	6.424	0,72%	3,20%	0,67%
A/F	149.672	18,61%	161.682	20,36%	190.885	21,54%	8,02%	18,06%
B/F	5.877	0,73%	5.828	0,73%	6.959	0,79%	-0,83%	19,41%
B - Rendimentos Empresariais e Profissionais	63.537	7,90%	59.225	7,46%	67.127	7,57%	-6,79%	13,34%
C - Trab. Ind. Agricult, Comércio, Ind. c/ Contab. Org.	11.762	1,46%	10.221	1,29%	9.501	1,07%	-13,10%	-7,04%
D - Regime de transparência fiscal	721	0,09%	773	0,10%	996	0,11%	7,21%	28,85%
F - Prediais	37.494	4,66%	40.424	5,09%	43.188	4,87%	7,81%	6,84%
Outros	151.270	18,80%	132.196	16,65%	167.194	18,86%	-12,61%	26,47%
<b>Total Mod. 3-2:</b>	<b>804.459</b>	<b>100,00%</b>	<b>794.129</b>	<b>100,00%</b>	<b>886.300</b>	<b>100,00%</b>	<b>-1,28%</b>	<b>11,61%</b>

Fonte: AT  
Data:11/2013

NOTA: Note-se que os rendimentos de capitais, correspondentes à categoria E, foram sujeitos a retenção na fonte à taxa liberatória, não se encontrando sujeitos a englobamento obrigatório, pelo que as estatísticas relativas a esta categoria não correspondem ao valor global de rendimento declarado e imposto liquidado referentes aos anos em análise.

## Mapa 17 - Valores de IRS Liquidado

### Por Anexo

#### Modelo 3-1

	2010	%	2011	%	2012	%	Var 10-11	Var 11-12
A - Pensões	578	15,31%	701	17,83%	747	19,66%	21,19%	6,56%
A - Trabalho Dependente	2.763	73,15%	2.777	70,66%	2.639	69,49%	0,52%	-4,98%
A - Trab. Dep. e Pensões	427	11,30%	442	11,26%	400	10,53%	3,68%	-9,61%
I e Outros Trabalho Dependente	9	0,24%	10	0,25%	12	0,31%	9,69%	19,50%
<b>Total Mod. 3-1:</b>	<b>3.777</b>	<b>100,00%</b>	<b>3.930</b>	<b>100,00%</b>	<b>3.797</b>	<b>100,00%</b>	<b>4,06%</b>	<b>-3,38%</b>

#### Modelo 3-2

	2010	%	2011	%	2012	%	Var 10-11	Var 11-12
A/B	1.628	34,45%	1.555	34,83%	1.365	30,99%	-4,49%	-12,20%
A/B/F	415	8,79%	417	9,34%	369	8,38%	0,33%	-11,49%
A/C	136	2,88%	111	2,49%	98	2,22%	-18,52%	-11,72%
A/C/F	67	1,42%	55	1,24%	49	1,11%	-17,14%	-12,12%
A/F	850	17,99%	913	20,45%	871	19,77%	7,39%	-4,62%
B/F	16	0,34%	16	0,35%	16	0,37%	0,00%	0,00%
B - Rendimentos Empresariais e Profissionais	106	2,25%	93	2,08%	98	2,23%	-12,64%	5,52%
C - Trab. Ind. Agricult, Comércio, Ind. c/ Contab. Org.	43	0,91%	30	0,67%	27	0,61%	-30,12%	-10,36%
D - Regime de transparência fiscal	4	0,09%	6	0,13%	7	0,16%	29,88%	21,65%
F - Prediais	40	0,86%	42	0,94%	44	1,00%	3,79%	4,80%
Outros	1.418	30,01%	1.227	27,48%	1.460	33,16%	-13,46%	19,03%
<b>Total Mod. 3-2:</b>	<b>4.725</b>	<b>100,00%</b>	<b>4.464</b>	<b>100,00%</b>	<b>4.405</b>	<b>100,00%</b>	<b>-5,51%</b>	<b>-1,34%</b>

Fonte:AT  
Data:11/2013

NOTA: Não inclui a sobretaxa extraordinária liquidada em 2011

Note-se que os rendimentos de capitais, correspondentes à categoria E, foram sujeitos a retenção na fonte à taxa liberatória, não se encontrando sujeitos a englobamento obrigatório, pelo que as estatísticas relativas a esta categoria não correspondem ao valor global de rendimento declarado e imposto liquidado referentes aos anos em análise.

## Mapa 18 - Taxa Efetiva de Tributação Bruta

Por Anexo

### Modelo 3-1

	2010	2011	2012	Var 10-11	Var 11-12
A - Pensões	5,10%	5,80%	5,30%	13,77%	-8,73%
A - Trabalho Dependente	7,92%	8,08%	8,37%	1,97%	3,59%
A - Trab. Dep. e Pensões	8,03%	8,28%	8,36%	3,06%	1,01%
I e Outros Trabalho Dependente	4,78%	5,15%	6,13%	7,78%	19,16%
<b>Total Mod. 3-1:</b>	<b>7,30%</b>	<b>7,56%</b>	<b>7,50%</b>	<b>3,56%</b>	<b>-0,79%</b>

### Modelo 3-2

	2010	2011	2012	Var 10-11	Var 11-12
A/B	11,79%	11,81%	12,04%	0,00%	1,92%
A/B/F	16,52%	16,64%	16,60%	0,75%	0,00%
A/C	13,20%	12,19%	12,27%	-7,70%	0,72%
A/C/F	18,46%	17,00%	17,39%	-7,91%	2,28%
A/F	12,58%	13,03%	13,41%	3,64%	2,90%
B/F	10,63%	10,99%	11,91%	3,37%	8,39%
B - Rendimentos Empresariais e Profissionais	8,47%	8,34%	9,23%	-1,50%	10,59%
C - Trab. Ind. Agricult, Comércio, Ind. c/ Contab. Org.	15,22%	14,10%	15,29%	-7,36%	8,43%
D - Regime de transparência fiscal	19,54%	23,06%	24,80%	18,02%	7,55%
F - Prediais	8,66%	8,81%	9,52%	1,75%	7,99%
Outros	17,95%	18,38%	19,69%	2,42%	7,10%
<b>Total Mod. 3-2:</b>	<b>13,67%</b>	<b>13,71%</b>	<b>14,48%</b>	<b>0,29%</b>	<b>5,62%</b>

Fonte: AT  
Data:11/2013

NOTA: Note-se que os rendimentos de capitais, correspondentes à categoria E, foram sujeitos a retenção na fonte à taxa liberatória, não se encontrando sujeitos a englobamento obrigatório, pelo que as estatísticas relativas a esta categoria não correspondem ao valor global de rendimento declarado e imposto liquidado referentes aos anos em análise.



---

- **Capitulo VI**

Distritos

---

## Mapa 19 - Declarações por Distrito

### Número de Agregados

#### Modelo 3

CONTINENTE	2010	%	2011	%	2012	%	Var 10-11	Var 11-12
AVEIRO	323.417	6,85%	323.274	6,83%	339.208	6,67%	-0,04%	4,93%
BEJA	63.046	1,34%	63.094	1,33%	73.992	1,46%	0,08%	17,27%
BRAGA	366.215	7,76%	364.834	7,71%	388.925	7,65%	-0,38%	6,60%
BRAGANCA	49.336	1,05%	50.100	1,06%	62.662	1,23%	1,55%	25,07%
CASTELO BRANCO	82.920	1,76%	83.663	1,77%	95.447	1,88%	0,90%	14,09%
COIMBRA	188.275	3,99%	188.344	3,98%	208.540	4,10%	0,04%	10,72%
EVORA	73.696	1,56%	73.822	1,56%	82.588	1,62%	0,17%	11,87%
FARO	216.962	4,60%	215.084	4,54%	225.565	4,44%	-0,87%	4,87%
GUARDA	63.554	1,35%	63.655	1,35%	76.110	1,50%	0,16%	19,57%
LEIRIA	209.622	4,44%	207.850	4,39%	226.540	4,45%	-0,85%	8,99%
LISBOA	1.096.337	23,23%	1.099.163	23,23%	1.143.346	22,48%	0,26%	4,02%
PORTALEGRE	51.910	1,10%	52.240	1,10%	59.496	1,17%	0,64%	13,89%
PORTO	799.733	16,94%	814.141	17,20%	861.540	16,94%	1,80%	5,82%
SANTAREM	197.434	4,18%	197.745	4,18%	219.865	4,32%	0,16%	11,19%
SETUBAL	398.544	8,44%	395.963	8,37%	413.219	8,13%	-0,65%	4,36%
VIANA DO CASTELO	103.402	2,19%	104.203	2,20%	116.056	2,28%	0,77%	11,37%
VILA REAL	83.285	1,76%	81.041	1,71%	94.216	1,85%	-2,69%	16,26%
VISEU	142.066	3,01%	143.576	3,03%	170.180	3,35%	1,06%	18,53%
<b>Total Mod 3:</b>	<b>4.509.754</b>	<b>95,54%</b>	<b>4.521.792</b>	<b>95,55%</b>	<b>4.857.495</b>	<b>95,52%</b>	<b>0,27%</b>	<b>7,42%</b>

RA AÇORES	2010	%	2011	%	2012	%	Var 10-11	Var 11-12
ANGRA DO HEROISMO	30.887	0,65%	30.894	0,65%	33.438	0,66%	0,02%	8,23%
HORTA	15.185	0,32%	15.118	0,32%	16.654	0,33%	-0,44%	10,16%
PONTA DELGADA	55.823	1,18%	56.447	1,19%	60.541	1,19%	1,12%	7,25%
<b>Total Mod 3:</b>	<b>101.895</b>	<b>2,16%</b>	<b>102.459</b>	<b>2,17%</b>	<b>110.633</b>	<b>2,18%</b>	<b>0,55%</b>	<b>7,98%</b>

RA MADEIRA	2010	%	2011	%	2012	%	Var 10-11	Var 11-12
FUNCHAL	108.824	2,31%	108.170	2,29%	117.143	2,30%	-0,60%	8,30%
<b>Total Mod 3:</b>	<b>108.824</b>	<b>2,31%</b>	<b>108.170</b>	<b>2,29%</b>	<b>117.143</b>	<b>2,30%</b>	<b>-0,60%</b>	<b>8,30%</b>

TOT. NACIONAL	2010	%	2011	%	2012	%	Var 10-11	Var 11-12
CONTINENTE	4.509.754	95,54%	4.521.792	95,55%	4.857.495	95,52%	0,27%	7,42%
RA AÇORES	101.895	2,16%	102.459	2,17%	110.633	2,18%	0,55%	7,98%
RA MADEIRA	108.824	2,31%	108.170	2,29%	117.143	2,30%	-0,60%	8,30%
<b>Total Mod 3:</b>	<b>4.720.473</b>	<b>100,00%</b>	<b>4.732.421</b>	<b>100,00%</b>	<b>5.085.271</b>	<b>100,00%</b>	<b>0,25%</b>	<b>7,46%</b>

Fonte: AT  
Data:11/2013

## Mapa 20 - Declarações por Distrito

### Número de Agregados

#### Modelo 3-1

CONTINENTE	2010	%	2011	%	2012	%	Var 10-11	Var 11-12
AVEIRO	229.135	6,92%	229.950	6,87%	245.419	6,63%	0,36%	6,73%
BEJA	43.456	1,31%	43.907	1,31%	54.951	1,49%	1,04%	25,15%
BRAGA	270.723	8,18%	270.076	8,07%	293.252	7,93%	-0,24%	8,58%
BRAGANCA	30.723	0,93%	31.435	0,94%	43.608	1,18%	2,32%	38,72%
CASTELO BRANCO	57.872	1,75%	58.655	1,75%	70.202	1,90%	1,35%	19,69%
COIMBRA	126.877	3,83%	127.646	3,81%	148.096	4,00%	0,61%	16,02%
EVORA	51.037	1,54%	51.460	1,54%	60.740	1,64%	0,83%	18,03%
FARO	139.587	4,22%	140.240	4,19%	153.125	4,14%	0,47%	9,19%
GUARDA	42.337	1,28%	42.684	1,27%	53.140	1,44%	0,82%	24,50%
LEIRIA	143.354	4,33%	142.144	4,25%	161.796	4,37%	-0,84%	13,83%
LISBOA	751.371	22,70%	762.586	22,78%	805.617	21,77%	1,49%	5,64%
PORTALEGRE	37.373	1,13%	37.922	1,13%	45.704	1,24%	1,47%	20,52%
PORTO	577.981	17,46%	597.063	17,83%	644.896	17,43%	3,30%	8,01%
SANTAREM	141.757	4,28%	142.996	4,27%	166.231	4,49%	0,87%	16,25%
SETUBAL	288.700	8,72%	290.072	8,66%	309.265	8,36%	0,48%	6,62%
VIANA DO CASTELO	70.808	2,14%	71.296	2,13%	83.020	2,24%	0,69%	16,44%
VILA REAL	57.370	1,73%	55.495	1,66%	67.881	1,83%	-3,27%	22,32%
UISEU	98.289	2,97%	100.340	3,00%	126.063	3,41%	2,09%	25,64%
<b>Total Mod. 3-1:</b>	<b>3.158.750</b>	<b>95,44%</b>	<b>3.195.967</b>	<b>95,46%</b>	<b>3.533.006</b>	<b>95,48%</b>	<b>1,18%</b>	<b>10,55%</b>
RA AÇORES	2010	%	2011	%	2012	%	Var 10-11	Var 11-12
ANGRA DO HEROISMO	19.013	0,57%	19.120	0,57%	21.583	0,58%	0,56%	12,88%
HORTA	8.800	0,27%	8.956	0,27%	10.664	0,29%	1,77%	19,07%
PONTA DELGADA	38.403	1,16%	39.414	1,18%	43.957	1,19%	2,63%	11,53%
<b>Total Mod. 3-1:</b>	<b>66.216</b>	<b>2,00%</b>	<b>67.490</b>	<b>2,02%</b>	<b>76.204</b>	<b>2,06%</b>	<b>1,92%</b>	<b>12,91%</b>
RA MADEIRA	2010	%	2011	%	2012	%	Var 10-11	Var 11-12
FUNCHAL	84.665	2,56%	84.387	2,52%	91.118	2,46%	-0,33%	7,98%
<b>Total Mod. 3-1:</b>	<b>84.665</b>	<b>2,56%</b>	<b>84.387</b>	<b>2,52%</b>	<b>91.118</b>	<b>2,46%</b>	<b>-0,33%</b>	<b>7,98%</b>
TOT. NACIONAL	2010	%	2011	%	2012	%	Var 10-11	Var 11-12
CONTINENTE	3.158.750	95,44%	3.195.967	95,46%	3.533.006	95,48%	1,18%	10,55%
RA AÇORES	66.216	2,00%	67.490	2,02%	76.204	2,06%	1,92%	12,91%
RA MADEIRA	84.665	2,56%	84.387	2,52%	91.118	2,46%	-0,33%	7,98%
<b>Total Mod. 3-1:</b>	<b>3.309.631</b>	<b>100,00%</b>	<b>3.347.844</b>	<b>100,00%</b>	<b>3.700.328</b>	<b>100,00%</b>	<b>1,15%</b>	<b>10,53%</b>

**Mapa 21 - Declarações por Distrito**  
Número de Agregados

**Modelo 3-2**

<b>CONTINENTE</b>	<b>2010</b>	<b>%</b>	<b>2011</b>	<b>%</b>	<b>2012</b>	<b>%</b>	<b>Var 10-11</b>	<b>Var 11-12</b>
AVEIRO	94.282	6,68%	93.324	6,74%	93.789	6,77%	-1,02%	0,50%
BEJA	19.590	1,39%	19.187	1,39%	19.041	1,37%	-2,06%	-0,76%
BRAGA	95.492	6,77%	94.758	6,84%	95.673	6,91%	-0,77%	0,97%
BRAGANCA	18.613	1,32%	18.665	1,35%	19.054	1,38%	0,28%	2,08%
CASTELO BRANCO	25.048	1,78%	25.008	1,81%	25.245	1,82%	-0,16%	0,95%
COIMBRA	61.398	4,35%	60.698	4,38%	60.444	4,36%	-1,14%	-0,42%
EVORA	22.659	1,61%	22.362	1,62%	21.848	1,58%	-1,31%	-2,30%
FARO	77.375	5,48%	74.844	5,41%	72.440	5,23%	-3,27%	-3,21%
GUARDA	21.217	1,50%	20.971	1,51%	22.970	1,66%	-1,16%	9,53%
LEIRIA	66.268	4,70%	65.706	4,75%	64.744	4,67%	-0,85%	-1,46%
LISBOA	344.966	24,45%	336.577	24,31%	337.729	24,39%	-2,43%	0,34%
PORTALEGRE	14.537	1,03%	14.318	1,03%	13.792	1,00%	-1,51%	-3,67%
PORTO	221.752	15,72%	217.078	15,68%	216.644	15,64%	-2,11%	-0,20%
SANTAREM	55.677	3,95%	54.749	3,95%	53.634	3,87%	-1,67%	-2,04%
SETUBAL	109.844	7,79%	105.891	7,65%	103.954	7,51%	-3,60%	-1,83%
VIANA DO CASTELO	32.594	2,31%	32.907	2,38%	33.036	2,39%	0,96%	0,39%
VILA REAL	25.915	1,84%	25.546	1,85%	26.335	1,90%	-1,42%	3,09%
VISEU	43.777	3,10%	43.236	3,12%	44.117	3,19%	-1,24%	2,04%
<b>Total Mod. 3-2:</b>	<b>1.351.004</b>	<b>95,76%</b>	<b>1.325.825</b>	<b>95,76%</b>	<b>1.324.489</b>	<b>95,63%</b>	<b>-1,86%</b>	<b>-0,10%</b>
<b>RA AÇORES</b>	<b>2010</b>	<b>%</b>	<b>2011</b>	<b>%</b>	<b>2012</b>	<b>%</b>	<b>Var 10-11</b>	<b>Var 11-12</b>
ANGRA DO HEROISMO	11.874	0,84%	11.774	0,85%	11.855	0,86%	-0,84%	0,69%
HORTA	6.385	0,45%	6.162	0,45%	5.990	0,43%	-3,49%	-2,79%
PONTA DELGADA	17.420	1,23%	17.033	1,23%	16.584	1,20%	-2,22%	-2,64%
<b>Total Mod. 3-2:</b>	<b>35.679</b>	<b>2,53%</b>	<b>34.969</b>	<b>2,53%</b>	<b>34.429</b>	<b>2,49%</b>	<b>-1,99%</b>	<b>-1,54%</b>
<b>RA MADEIRA</b>	<b>2010</b>	<b>%</b>	<b>2011</b>	<b>%</b>	<b>2012</b>	<b>%</b>	<b>Var 10-11</b>	<b>Var 11-12</b>
FUNCHAL	24.159	1,71%	23.783	1,72%	26.025	1,88%	-1,56%	9,43%
<b>Total Mod. 3-2:</b>	<b>24.159</b>	<b>1,71%</b>	<b>23.783</b>	<b>1,72%</b>	<b>26.025</b>	<b>1,88%</b>	<b>-1,56%</b>	<b>9,43%</b>
<b>TOT. NACIONAL</b>	<b>2010</b>	<b>%</b>	<b>2011</b>	<b>%</b>	<b>2012</b>	<b>%</b>	<b>Var 10-11</b>	<b>Var 11-12</b>
CONTINENTE	1.351.004	95,76%	1.325.825	95,76%	1.324.489	95,63%	-1,86%	-0,10%
RA AÇORES	35.679	2,53%	34.969	2,53%	34.429	2,49%	-1,99%	-1,54%
RA MADEIRA	24.159	1,71%	23.783	1,72%	26.025	1,88%	-1,56%	9,43%
<b>Total Mod. 3-2:</b>	<b>1.410.842</b>	<b>100,00%</b>	<b>1.384.577</b>	<b>100,00%</b>	<b>1.384.943</b>	<b>100,00%</b>	<b>-1,86%</b>	<b>0,03%</b>

Fonte: AT  
Data:11/2013

## Mapa 22 - Rendimento Bruto por Distrito

### Valores Liquidados

Valores em Milhões de Euros

#### Modelo 3

CONTINENTE	2010	%	2011	%	2012	%	Var 10-11	Var 11-12
AVEIRO	5.205	6,03%	5.162	6,11%	5.006	6,18%	-0,82%	-3,03%
BEJA	979	1,14%	967	1,14%	986	1,22%	-1,24%	1,90%
BRAGA	5.417	6,28%	5.376	6,36%	5.222	6,44%	-0,76%	-2,87%
BRAGANCA	806	0,93%	802	0,95%	820	1,01%	-0,49%	2,28%
CASTELO BRANCO	1.317	1,53%	1.302	1,54%	1.291	1,59%	-1,12%	-0,90%
COIMBRA	3.678	4,26%	3.579	4,23%	3.428	4,23%	-2,69%	-4,21%
EVORA	1.269	1,47%	1.245	1,47%	1.214	1,50%	-1,88%	-2,51%
FARO	3.442	3,99%	3.318	3,92%	3.123	3,85%	-3,61%	-5,90%
GUARDA	979	1,14%	959	1,13%	976	1,20%	-2,06%	1,81%
LEIRIA	3.417	3,96%	3.348	3,96%	3.272	4,04%	-2,00%	-2,28%
LISBOA	25.089	29,08%	24.478	28,95%	23.098	28,51%	-2,43%	-5,64%
PORTALEGRE	833	0,97%	818	0,97%	803	0,99%	-1,85%	-1,76%
PORTO	14.081	16,32%	13.859	16,39%	13.203	16,29%	-1,58%	-4,74%
SANTAREM	3.329	3,86%	3.262	3,86%	3.163	3,90%	-2,01%	-3,05%
SETUBAL	7.722	8,95%	7.553	8,93%	7.123	8,79%	-2,19%	-5,69%
VIANA DO CASTELO	1.534	1,78%	1.512	1,79%	1.495	1,85%	-1,42%	-1,14%
VILA REAL	1.211	1,40%	1.180	1,40%	1.172	1,45%	-2,51%	-0,72%
UISEU	2.206	2,56%	2.182	2,58%	2.191	2,70%	-1,09%	0,43%
<b>TOTAL:</b>	<b>82.514</b>	<b>95,65%</b>	<b>80.904</b>	<b>95,69%</b>	<b>77.585</b>	<b>95,75%</b>	<b>-1,95%</b>	<b>-4,10%</b>
RA AÇORES	2010	%	2011	%	2012	%	Var 10-11	Var 11-12
ANGRA DO HEROISMO	538	0,62%	529	0,63%	508	0,63%	-1,65%	-3,96%
HORTA	256	0,30%	250	0,30%	245	0,30%	-2,52%	-1,83%
PONTA DELGADA	1.030	1,19%	1.001	1,18%	954	1,18%	-2,77%	-4,70%
<b>TOTAL:</b>	<b>1.824</b>	<b>2,11%</b>	<b>1.780</b>	<b>2,11%</b>	<b>1.707</b>	<b>2,11%</b>	<b>-2,40%</b>	<b>-4,08%</b>
RA MADEIRA	2010	%	2011	%	2012	%	Var 10-11	Var 11-12
FUNCHAL	1.929	2,24%	1.861	2,20%	1.735	2,14%	-3,56%	-6,75%
<b>TOTAL:</b>	<b>1.929</b>	<b>2,24%</b>	<b>1.861</b>	<b>2,20%</b>	<b>1.735</b>	<b>2,14%</b>	<b>-3,56%</b>	<b>-6,75%</b>
TOT. NACIONAL	2010	%	2011	%	2012	%	Var 10-11	Var 11-12
CONTINENTE	82.514	95,65%	80.904	95,69%	77.585	95,75%	-1,95%	-4,10%
RA AÇORES	1.824	2,11%	1.780	2,11%	1.707	2,11%	-2,40%	-4,08%
RA MADEIRA	1.929	2,24%	1.861	2,20%	1.735	2,14%	-3,56%	-6,75%
<b>TOTAL:</b>	<b>86.267</b>	<b>100,00%</b>	<b>84.545</b>	<b>100,00%</b>	<b>81.028</b>	<b>100,00%</b>	<b>-2,00%</b>	<b>-4,16%</b>

## Mapa 23 - Rendimento Bruto por Distrito

### Valores Liquidados

Valores em Milhões de Euros

Modelo 3-1								
CONTINENTE	2010	%	2011	%	2012	%	Var 10-11	Var 11-12
AVEIRO	3.205	6,20%	3.245	6,24%	3.182	6,29%	1,27%	-1,94%
BEJA	601	1,16%	610	1,17%	650	1,28%	1,56%	6,56%
BRAGA	3.470	6,71%	3.513	6,76%	3.468	6,85%	1,24%	-1,27%
BRAGANCA	476	0,92%	482	0,93%	521	1,03%	1,26%	8,20%
CASTELO BRANCO	824	1,59%	833	1,60%	850	1,68%	1,12%	2,07%
COIMBRA	2.106	4,07%	2.090	4,02%	2.061	4,07%	-0,73%	-1,39%
EVORA	764	1,48%	769	1,48%	782	1,54%	0,63%	1,59%
FARO	1.939	3,75%	1.926	3,71%	1.872	3,70%	-0,68%	-2,83%
GUARDA	610	1,18%	605	1,16%	627	1,24%	-0,89%	3,61%
LEIRIA	2.068	4,00%	2.066	3,97%	2.084	4,12%	-0,10%	0,86%
LISBOA	14.136	27,34%	14.203	27,32%	13.381	26,44%	0,48%	-5,79%
PORTALEGRE	524	1,01%	523	1,01%	541	1,07%	-0,22%	3,58%
PORTO	8.415	16,27%	8.533	16,41%	8.218	16,24%	1,41%	-3,70%
SANTAREM	2.127	4,11%	2.130	4,10%	2.133	4,22%	0,14%	0,16%
SETUBAL	5.032	9,73%	5.062	9,74%	4.834	9,55%	0,61%	-4,52%
VIANA DO CASTELO	950	1,84%	950	1,83%	969	1,92%	-0,01%	2,03%
VILA REAL	759	1,47%	750	1,44%	766	1,51%	-1,12%	2,15%
VISEU	1.379	2,67%	1.393	2,68%	1.449	2,86%	1,01%	4,07%
<b>Total Mod. 3-1:</b>	<b>49.383</b>	<b>95,50%</b>	<b>49.684</b>	<b>95,57%</b>	<b>48.389</b>	<b>95,62%</b>	<b>0,61%</b>	<b>-2,61%</b>
<b>RA AÇORES</b>	<b>2010</b>	<b>%</b>	<b>2011</b>	<b>%</b>	<b>2012</b>	<b>%</b>	<b>Var 10-11</b>	<b>Var 11-12</b>
ANGRA DO HEROISMO	285	0,55%	284	0,55%	279	0,55%	-0,17%	-1,80%
HORTA	133	0,26%	133	0,26%	139	0,27%	-0,34%	4,36%
PONTA DELGADA	601	1,16%	600	1,15%	589	1,16%	-0,19%	-1,95%
<b>Total Mod. 3-1:</b>	<b>1.019</b>	<b>1,97%</b>	<b>1.017</b>	<b>1,96%</b>	<b>1.006</b>	<b>1,99%</b>	<b>-0,20%</b>	<b>-1,08%</b>
<b>RA MADEIRA</b>	<b>2010</b>	<b>%</b>	<b>2011</b>	<b>%</b>	<b>2012</b>	<b>%</b>	<b>Var 10-11</b>	<b>Var 11-12</b>
FUNCHAL	1.307	2,53%	1.287	2,48%	1.211	2,39%	-1,52%	-5,94%
<b>Total Mod. 3-1:</b>	<b>1.307</b>	<b>2,53%</b>	<b>1.287</b>	<b>2,48%</b>	<b>1.211</b>	<b>2,39%</b>	<b>-1,52%</b>	<b>-5,94%</b>
<b>TOT. NACIONAL</b>	<b>2010</b>	<b>%</b>	<b>2011</b>	<b>%</b>	<b>2012</b>	<b>%</b>	<b>Var 10-11</b>	<b>Var 11-12</b>
CONTINENTE	49.383	95,50%	49.684	95,57%	48.389	95,62%	0,61%	-2,61%
RA AÇORES	1.019	1,97%	1.017	1,96%	1.006	1,99%	-0,20%	-1,08%
RA MADEIRA	1.307	2,53%	1.287	2,48%	1.211	2,39%	-1,52%	-5,94%
<b>Total Mod. 3-1:</b>	<b>51.709</b>	<b>100,00%</b>	<b>51.988</b>	<b>100,00%</b>	<b>50.606</b>	<b>100,00%</b>	<b>0,54%</b>	<b>-2,66%</b>

## Mapa 24 - Rendimento Bruto por Distrito

### Valores Liquidados

Valores em Milhões de Euros

Modelo 3-2								
CONTINENTE	2010	%	2011	%	2012	%	Var 10-11	Var 11-12
AVEIRO	2.000	5,79%	1.917	5,89%	1.824	5,99%	-4,16%	-4,88%
BEJA	379	1,10%	357	1,10%	335	1,10%	-5,68%	-6,05%
BRAGA	1.947	5,64%	1.863	5,72%	1.753	5,76%	-4,32%	-5,89%
BRAGANCA	330	0,96%	320	0,98%	299	0,98%	-3,01%	-6,63%
CASTELO BRANCO	494	1,43%	469	1,44%	441	1,45%	-4,86%	-6,17%
COIMBRA	1.572	4,55%	1.489	4,57%	1.367	4,49%	-5,31%	-8,16%
EVORA	505	1,46%	476	1,46%	433	1,42%	-5,67%	-9,14%
FARO	1.503	4,35%	1.392	4,28%	1.251	4,11%	-7,39%	-10,14%
GUARDA	369	1,07%	354	1,09%	350	1,15%	-4,01%	-1,26%
LEIRIA	1.348	3,90%	1.282	3,94%	1.188	3,90%	-4,92%	-7,35%
LISBOA	10.953	31,69%	10.275	31,56%	9.717	31,94%	-6,19%	-5,43%
PORTALEGRE	309	0,90%	295	0,91%	262	0,86%	-4,62%	-11,21%
PORTO	5.666	16,40%	5.326	16,36%	4.985	16,39%	-6,00%	-6,40%
SANTAREM	1.202	3,48%	1.132	3,48%	1.029	3,38%	-5,82%	-9,07%
SETUBAL	2.690	7,79%	2.490	7,65%	2.289	7,52%	-7,44%	-8,08%
VIANA DO CASTELO	584	1,69%	562	1,73%	526	1,73%	-3,72%	-6,49%
VILA REAL	452	1,31%	430	1,32%	406	1,33%	-4,84%	-5,73%
VISEU	827	2,39%	789	2,42%	742	2,44%	-4,58%	-5,98%
<b>Total Mod.3-2:</b>	<b>33.131</b>	<b>95,87%</b>	<b>31.220</b>	<b>95,90%</b>	<b>29.196</b>	<b>95,97%</b>	<b>-5,77%</b>	<b>-6,48%</b>
RA AÇORES	2010	%	2011	%	2012	%	Var 10-11	Var 11-12
ANGRA DO HEROISMO	253	0,73%	245	0,75%	229	0,75%	-3,31%	-6,47%
HORTA	123	0,36%	117	0,36%	107	0,35%	-4,87%	-8,84%
PONTA DELGADA	428	1,24%	401	1,23%	366	1,20%	-6,39%	-8,81%
<b>Total Mod.3-2:</b>	<b>804</b>	<b>2,33%</b>	<b>763</b>	<b>2,34%</b>	<b>701</b>	<b>2,30%</b>	<b>-5,19%</b>	<b>-8,07%</b>
RA MADEIRA	2010	%	2011	%	2012	%	Var 10-11	Var 11-12
FUNCHAL	622	1,80%	573	1,76%	524	1,72%	-7,85%	-8,55%
<b>Total Mod.3-2:</b>	<b>622</b>	<b>1,80%</b>	<b>573</b>	<b>1,76%</b>	<b>524</b>	<b>1,72%</b>	<b>-7,85%</b>	<b>-8,55%</b>
TOT. NACIONAL	2010	%	2011	%	2012	%	Var 10-11	Var 11-12
CONTINENTE	33.131	95,87%	31.220	95,90%	29.196	95,97%	-5,77%	-6,48%
RA AÇORES	804	2,33%	763	2,34%	701	2,30%	-5,19%	-8,07%
RA MADEIRA	622	1,80%	573	1,76%	524	1,72%	-7,85%	-8,55%
<b>Total Mod.3-2:</b>	<b>34.558</b>	<b>100,00%</b>	<b>32.556</b>	<b>100,00%</b>	<b>30.422</b>	<b>100,00%</b>	<b>-5,79%</b>	<b>-6,56%</b>

## Mapa 25 - IRS Liquidado por Distrito

### Número de Agregados

#### Modelo 3

CONTINENTE	2010	%	2011	%	2012	%	Var 10-11	Var 11-12
AVEIRO	120.852	6,00%	127.129	6,16%	154.694	6,42%	5,19%	21,68%
BEJA	24.958	1,24%	25.910	1,26%	31.140	1,29%	3,81%	20,19%
BRAGA	116.788	5,80%	122.084	5,92%	150.459	6,24%	4,53%	23,24%
BRAGANCA	20.954	1,04%	21.964	1,06%	25.539	1,06%	4,82%	16,28%
CASTELO BRANCO	31.615	1,57%	32.853	1,59%	40.316	1,67%	3,92%	22,72%
COIMBRA	87.068	4,32%	88.924	4,31%	102.289	4,24%	2,13%	15,03%
EVORA	30.895	1,53%	31.622	1,53%	37.881	1,57%	2,35%	19,79%
FARO	91.106	4,53%	91.110	4,42%	103.544	4,29%	0,00%	13,65%
GUARDA	24.288	1,21%	24.846	1,20%	29.872	1,24%	2,30%	20,23%
LEIRIA	83.963	4,17%	86.862	4,21%	104.424	4,33%	3,45%	20,22%
LISBOA	571.410	28,38%	579.021	28,07%	650.051	26,96%	1,33%	12,27%
PORTALEGRE	20.279	1,01%	20.885	1,01%	25.414	1,05%	2,99%	21,69%
PORTO	311.378	15,47%	320.288	15,53%	379.145	15,72%	2,86%	18,38%
SANTAREM	80.022	3,97%	82.306	3,99%	98.364	4,08%	2,85%	19,51%
SETUBAL	195.101	9,69%	198.070	9,60%	228.559	9,48%	1,52%	15,39%
VIANA DO CASTELO	37.851	1,88%	39.003	1,89%	47.441	1,97%	3,04%	21,63%
VILA REAL	28.696	1,43%	29.531	1,43%	34.563	1,43%	2,91%	17,04%
UISEU	53.444	2,65%	55.630	2,70%	65.862	2,73%	4,09%	18,39%
<b>Total Mod.3:</b>	<b>1.930.668</b>	<b>95,89%</b>	<b>1.978.038</b>	<b>95,91%</b>	<b>2.309.557</b>	<b>95,78%</b>	<b>2,45%</b>	<b>16,76%</b>
RA AÇORES	2010	%	2011	%	2012	%	Var 10-11	Var 11-12
ANGRA DO HEROISMO	12.068	0,60%	12.302	0,60%	14.674	0,61%	1,94%	19,28%
HORTA	5.697	0,28%	5.804	0,28%	7.229	0,30%	1,88%	24,55%
PONTA DELGADA	21.153	1,05%	21.694	1,05%	24.661	1,02%	2,56%	13,68%
<b>Total Mod.3:</b>	<b>38.918</b>	<b>1,93%</b>	<b>39.800</b>	<b>1,93%</b>	<b>46.564</b>	<b>1,93%</b>	<b>2,27%</b>	<b>16,99%</b>
RA MADEIRA	2010	%	2011	%	2012	%	Var 10-11	Var 11-12
FUNCHAL	43.742	2,17%	44.603	2,16%	55.154	2,29%	1,97%	23,66%
<b>Total Mod.3:</b>	<b>43.742</b>	<b>2,17%</b>	<b>44.603</b>	<b>2,16%</b>	<b>55.154</b>	<b>2,29%</b>	<b>1,97%</b>	<b>23,66%</b>
TOT. NACIONAL	2010	%	2011	%	2012	%	Var 10-11	Var 11-12
CONTINENTE	1.930.668	95,89%	1.978.038	95,91%	2.309.557	95,78%	2,45%	16,76%
RA AÇORES	38.918	1,93%	39.800	1,93%	46.564	1,93%	2,27%	16,99%
RA MADEIRA	43.742	2,17%	44.603	2,16%	55.154	2,29%	1,97%	23,66%
<b>Total Mod.3:</b>	<b>2.013.328</b>	<b>100,00%</b>	<b>2.062.441</b>	<b>100,00%</b>	<b>2.411.275</b>	<b>100,00%</b>	<b>2,44%</b>	<b>16,91%</b>

Fonte: AT  
Data:11/2013

NOTA: Não inclui a sobretaxa extraordinária liquidada em 2011



## Mapa 26 - IRS Liquidado por Distrito

### Número de Agregados

Modelo 3-1								
CONTINENTE	2010	%	2011	%	2012	%	Var 10-11	Var 11-12
AVEIRO	71.034	5,88%	76.611	6,04%	96.331	6,32%	7,85%	25,74%
BEJA	15.135	1,25%	16.119	1,27%	19.934	1,31%	6,50%	23,67%
BRAGA	67.105	5,55%	72.024	5,68%	92.722	6,08%	7,33%	28,74%
BRAGANCA	11.814	0,98%	12.561	0,99%	14.977	0,98%	6,32%	19,23%
CASTELO BRANCO	18.644	1,54%	19.838	1,56%	25.157	1,65%	6,40%	26,81%
COIMBRA	50.824	4,20%	52.835	4,17%	62.636	4,11%	3,96%	18,55%
EVORA	18.481	1,53%	19.368	1,53%	24.210	1,59%	4,80%	25,00%
FARO	48.972	4,05%	50.476	3,98%	59.607	3,91%	3,07%	18,09%
GUARDA	13.934	1,15%	14.393	1,13%	17.486	1,15%	3,29%	21,49%
LEIRIA	48.729	4,03%	51.612	4,07%	64.611	4,24%	5,92%	25,19%
LISBOA	346.608	28,67%	360.138	28,40%	410.772	26,94%	3,90%	14,06%
PORTALEGRE	12.500	1,03%	13.159	1,04%	16.813	1,10%	5,27%	27,77%
PORTO	184.116	15,23%	194.810	15,36%	238.731	15,65%	5,81%	22,55%
SANTAREM	50.271	4,16%	52.886	4,17%	65.261	4,28%	5,20%	23,40%
SETUBAL	129.708	10,73%	135.147	10,66%	159.689	10,47%	4,19%	18,16%
VIANA DO CASTELO	22.010	1,82%	22.889	1,80%	29.053	1,91%	3,99%	26,93%
VILA REAL	16.778	1,39%	17.640	1,39%	20.918	1,37%	5,14%	18,58%
VISEU	31.312	2,59%	33.333	2,63%	40.511	2,66%	6,45%	21,53%
<b>Total Mod.3-1:</b>	<b>1.157.975</b>	<b>95,79%</b>	<b>1.215.839</b>	<b>95,86%</b>	<b>1.459.419</b>	<b>95,70%</b>	<b>5,00%</b>	<b>20,03%</b>
RA AÇORES	2010	%	2011	%	2012	%	Var 10-11	Var 11-12
ANGRA DO HEROISMO	6.062	0,50%	6.232	0,49%	7.723	0,51%	2,80%	23,92%
HORTA	2.869	0,24%	2.896	0,23%	3.957	0,26%	0,94%	36,64%
PONTA DELGADA	11.933	0,99%	12.402	0,98%	14.765	0,97%	3,93%	19,05%
<b>Total Mod.3-1:</b>	<b>20.864</b>	<b>1,73%</b>	<b>21.530</b>	<b>1,70%</b>	<b>26.445</b>	<b>1,73%</b>	<b>3,19%</b>	<b>22,83%</b>
RA MADEIRA	2010	%	2011	%	2012	%	Var 10-11	Var 11-12
FUNCHAL	30.030	2,48%	30.943	2,44%	39.111	2,56%	3,04%	26,40%
<b>Total Mod.3-1:</b>	<b>30.030</b>	<b>2,48%</b>	<b>30.943</b>	<b>2,44%</b>	<b>39.111</b>	<b>2,56%</b>	<b>3,04%</b>	<b>26,40%</b>
TOT. NACIONAL	2010	%	2011	%	2012	%	Var 10-11	Var 11-12
CONTINENTE	1.157.975	95,79%	1.215.839	95,86%	1.459.419	95,70%	5,00%	20,03%
RA AÇORES	20.864	1,73%	21.530	1,70%	26.445	1,73%	3,19%	22,83%
RA MADEIRA	30.030	2,48%	30.943	2,44%	39.111	2,56%	3,04%	26,40%
<b>Total Mod.3-1:</b>	<b>1.208.869</b>	<b>100,00%</b>	<b>1.268.312</b>	<b>100,00%</b>	<b>1.524.975</b>	<b>100,00%</b>	<b>4,92%</b>	<b>20,24%</b>

Fonte: AT  
Data:11/2013

NOTA: Não inclui a sobretaxa extraordinária liquidada em 2011

## Mapa 27 - IRS Liquidado por Distrito

### Número de Agregados

Modelo 3-2								
CONTINENTE	2010	%	2011	%	2012	%	Var 10-11	Var 11-12
AVEIRO	49.818	6,19%	50.518	6,36%	58.363	6,59%	1,41%	15,53%
BEJA	9.823	1,22%	9.791	1,23%	11.206	1,26%	-0,33%	14,45%
BRAGA	49.683	6,18%	50.060	6,30%	57.737	6,51%	0,76%	15,34%
BRAGANCA	9.140	1,14%	9.403	1,18%	10.562	1,19%	2,88%	12,33%
CASTELO BRANCO	12.971	1,61%	13.015	1,64%	15.159	1,71%	0,34%	16,47%
COIMBRA	36.244	4,51%	36.089	4,54%	39.653	4,47%	-0,43%	9,88%
EVORA	12.414	1,54%	12.254	1,54%	13.671	1,54%	-1,29%	11,56%
FARO	42.134	5,24%	40.634	5,12%	43.937	4,96%	-3,56%	8,13%
GUARDA	10.354	1,29%	10.453	1,32%	12.386	1,40%	0,96%	18,49%
LEIRIA	35.234	4,38%	35.250	4,44%	39.813	4,49%	0,05%	12,94%
LISBOA	224.802	27,94%	218.883	27,56%	239.279	27,00%	-2,63%	9,32%
PORTALEGRE	7.779	0,97%	7.726	0,97%	8.601	0,97%	-0,68%	11,33%
PORTO	127.262	15,82%	125.478	15,80%	140.414	15,84%	-1,40%	11,90%
SANTAREM	29.751	3,70%	29.420	3,70%	33.103	3,73%	-1,11%	12,52%
SETUBAL	65.393	8,13%	62.923	7,92%	68.870	7,77%	-3,78%	9,45%
VIANA DO CASTELO	15.841	1,97%	16.114	2,03%	18.388	2,07%	1,72%	14,11%
VILA REAL	11.918	1,48%	11.891	1,50%	13.645	1,54%	-0,23%	14,75%
ISEU	22.132	2,75%	22.297	2,81%	25.351	2,86%	0,75%	13,70%
<b>Total Mod. 3-2:</b>	<b>772.693</b>	<b>96,05%</b>	<b>762.199</b>	<b>95,98%</b>	<b>850.138</b>	<b>95,92%</b>	<b>-1,36%</b>	<b>11,54%</b>
RA AÇORES	2010	%	2011	%	2012	%	Var 10-11	Var 11-12
ANGRA DO HEROISMO	6.006	0,75%	6.070	0,76%	6.951	0,78%	1,07%	14,51%
HORTA	2.828	0,35%	2.908	0,37%	3.272	0,37%	2,83%	12,52%
PONTA DELGADA	9.220	1,15%	9.292	1,17%	9.896	1,12%	0,78%	6,50%
<b>Total Mod. 3-2:</b>	<b>18.054</b>	<b>2,24%</b>	<b>18.270</b>	<b>2,30%</b>	<b>20.119</b>	<b>2,27%</b>	<b>1,20%</b>	<b>10,12%</b>
RA MADEIRA	2010	%	2011	%	2012	%	Var 10-11	Var 11-12
FUNCHAL	13.712	1,70%	13.660	1,72%	16.043	1,81%	-0,38%	17,45%
<b>Total Mod. 3-2:</b>	<b>13.712</b>	<b>1,70%</b>	<b>13.660</b>	<b>1,72%</b>	<b>16.043</b>	<b>1,81%</b>	<b>-0,38%</b>	<b>17,45%</b>
TOT. NACIONAL	2010	%	2011	%	2012	%	Var 10-11	Var 11-12
CONTINENTE	772.693	96,05%	762.199	95,98%	850.138	95,92%	-1,36%	11,54%
RA AÇORES	18.054	2,24%	18.270	2,30%	20.119	2,27%	1,20%	10,12%
RA MADEIRA	13.712	1,70%	13.660	1,72%	16.043	1,81%	-0,38%	17,45%
<b>Total Mod. 3-2:</b>	<b>804.459</b>	<b>100,00%</b>	<b>794.129</b>	<b>100,00%</b>	<b>886.300</b>	<b>100,00%</b>	<b>-1,28%</b>	<b>11,61%</b>

Fonte: AT

Data:11/2013

NOTA: Não inclui a sobretaxa extraordinária liquidada em 2011

## Mapa 28 - IRS Liquidado por Distrito

### Valores

Valores em Milhões de Euros

Modelo 3								
CONTINENTE	2010	%	2011	%	2012	%	Var 10-11	Var 11-12
AVEIRO	411	4,83%	415	4,94%	415	5,06%	1,00%	0,15%
BEJA	76	0,89%	75	0,89%	75	0,91%	-0,71%	-0,07%
BRAGA	395	4,65%	396	4,72%	391	4,77%	0,37%	-1,30%
BRAGANCA	66	0,78%	67	0,80%	63	0,76%	1,27%	-6,64%
CASTELO BRANCO	99	1,17%	98	1,16%	94	1,15%	-1,82%	-3,75%
COIMBRA	376	4,42%	363	4,32%	339	4,14%	-3,47%	-6,50%
EVORA	102	1,20%	100	1,19%	96	1,17%	-2,01%	-4,00%
FARO	291	3,43%	278	3,31%	264	3,22%	-4,63%	-4,95%
GUARDA	72	0,85%	71	0,85%	67	0,82%	-1,79%	-5,43%
LEIRIA	256	3,01%	254	3,03%	255	3,11%	-0,66%	0,43%
LISBOA	3.260	38,34%	3.229	38,46%	3.173	38,69%	-0,94%	-1,72%
PORTALEGRE	62	0,73%	60	0,71%	57	0,69%	-2,72%	-5,42%
PORTO	1.379	16,22%	1.358	16,17%	1.330	16,21%	-1,57%	-2,05%
SANTAREM	257	3,02%	254	3,03%	246	2,99%	-1,00%	-3,49%
SETUBAL	726	8,54%	718	8,56%	708	8,64%	-1,05%	-1,35%
VIANA DO CASTELO	113	1,33%	110	1,31%	106	1,29%	-2,44%	-3,75%
VILA REAL	93	1,10%	92	1,10%	85	1,04%	-1,31%	-7,59%
UISEU	170	2,00%	170	2,02%	160	1,95%	-0,13%	-5,55%
<b>Total Mod.3:</b>	<b>8.204</b>	<b>96,50%</b>	<b>8.108</b>	<b>96,59%</b>	<b>7.926</b>	<b>96,63%</b>	<b>-1,17%</b>	<b>-2,25%</b>
RA AÇORES	2010	%	2011	%	2012	%	Var 10-11	Var 11-12
ANGRA DO HEROISMO	37	0,43%	36	0,43%	33	0,41%	-2,54%	-6,36%
HORTA	17	0,20%	16	0,19%	15	0,18%	-5,71%	-5,90%
PONTA DELGADA	78	0,91%	75	0,89%	70	0,85%	-3,19%	-7,03%
<b>Total Mod.3:</b>	<b>131</b>	<b>1,54%</b>	<b>127</b>	<b>1,51%</b>	<b>118</b>	<b>1,44%</b>	<b>-3,34%</b>	<b>-6,70%</b>
RA MADEIRA	2010	%	2011	%	2012	%	Var 10-11	Var 11-12
FUNCHAL	167	1,96%	160	1,90%	158	1,93%	-4,20%	-0,92%
<b>Total Mod.3:</b>	<b>167</b>	<b>1,96%</b>	<b>160</b>	<b>1,90%</b>	<b>158</b>	<b>1,93%</b>	<b>-4,20%</b>	<b>-0,92%</b>
TOT. NACIONAL	2010	%	2011	%	2012	%	Var 10-11	Var 11-12
CONTINENTE	8.204	96,50%	8.108	96,59%	7.926	96,63%	-1,17%	-2,25%
RA AÇORES	131	1,54%	127	1,51%	118	1,44%	-3,34%	-6,70%
RA MADEIRA	167	1,96%	160	1,90%	158	1,93%	-4,20%	-0,92%
<b>Total Mod.3:</b>	<b>8.502</b>	<b>100,00%</b>	<b>8.395</b>	<b>100,00%</b>	<b>8.202</b>	<b>100,00%</b>	<b>-1,26%</b>	<b>-2,29%</b>

## Mapa 29 - IRS Liquidado por Distrito

### Valores

Valores em Milhões de Euros

#### Modelo 3-1

CONTINENTE	2010	%	2011	%	2012	%	Var 10-11	Var 11-12
AVEIRO	177	4,69%	189	4,82%	190	5,00%	6,82%	0,30%
BEJA	34	0,90%	36	0,92%	37	0,97%	6,17%	1,37%
BRAGA	170	4,51%	180	4,58%	178	4,70%	5,68%	-0,92%
BRAGANCA	32	0,84%	33	0,85%	31	0,81%	4,60%	-7,81%
CASTELO BRANCO	46	1,21%	48	1,22%	45	1,19%	4,64%	-5,36%
COIMBRA	158	4,17%	159	4,04%	148	3,91%	0,82%	-6,67%
EVORA	44	1,18%	46	1,18%	45	1,18%	4,39%	-3,44%
FARO	117	3,11%	120	3,05%	115	3,02%	2,06%	-4,30%
GUARDA	36	0,96%	37	0,94%	34	0,89%	1,36%	-8,47%
LEIRIA	113	2,98%	118	3,01%	121	3,18%	5,11%	1,92%
LISBOA	1.419	37,57%	1.475	37,54%	1.406	37,02%	3,98%	-4,70%
PORTALEGRE	28	0,73%	28	0,71%	27	0,72%	1,70%	-2,29%
PORTO	571	15,13%	600	15,26%	581	15,31%	4,97%	-3,06%
SANTAREM	125	3,30%	129	3,28%	127	3,34%	3,53%	-1,84%
SETUBAL	393	10,41%	409	10,41%	407	10,71%	4,05%	-0,59%
VIANA DO CASTELO	51	1,35%	53	1,34%	51	1,34%	3,69%	-3,87%
VILA REAL	46	1,22%	47	1,21%	42	1,12%	3,14%	-10,56%
UISEU	81	2,15%	85	2,16%	79	2,08%	4,79%	-7,24%
<b>Total Mod.3-1:</b>	<b>3.642</b>	<b>96,42%</b>	<b>3.794</b>	<b>96,53%</b>	<b>3.664</b>	<b>96,48%</b>	<b>4,18%</b>	<b>-3,44%</b>
RA AÇORES	2010	%	2011	%	2012	%	Var 10-11	Var 11-12
ANGRA DO HEROISMO	13	0,35%	13	0,34%	12	0,32%	-0,19%	-8,25%
HORTA	7	0,18%	7	0,17%	7	0,17%	-1,57%	-2,22%
PONTA DELGADA	33	0,87%	33	0,84%	30	0,80%	1,14%	-8,71%
<b>Total Mod.3-1:</b>	<b>53</b>	<b>1,40%</b>	<b>53</b>	<b>1,35%</b>	<b>49</b>	<b>1,29%</b>	<b>0,46%</b>	<b>-7,79%</b>
RA MADEIRA	2010	%	2011	%	2012	%	Var 10-11	Var 11-12
FUNCHAL	82	2,18%	83	2,12%	85	2,23%	1,11%	1,76%
<b>Total Mod.3-1:</b>	<b>82</b>	<b>2,18%</b>	<b>83</b>	<b>2,12%</b>	<b>85</b>	<b>2,23%</b>	<b>1,11%</b>	<b>1,76%</b>
TOT. NACIONAL	2010	%	2011	%	2012	%	Var 10-11	Var 11-12
CONTINENTE	3.642	96,42%	3.794	96,53%	3.664	96,48%	4,18%	-3,44%
RA AÇORES	53	1,40%	53	1,35%	49	1,29%	0,46%	-7,79%
RA MADEIRA	82	2,18%	83	2,12%	85	2,23%	1,11%	1,76%
<b>Total Mod.3-1:</b>	<b>3.777</b>	<b>100,00%</b>	<b>3.930</b>	<b>100,00%</b>	<b>3.797</b>	<b>100,00%</b>	<b>4,06%</b>	<b>-3,38%</b>

## Mapa 30 - IRS Liquidado por Distrito

Valores

Valores em Milhões de Euros

Modelo 3-2								
CONTINENTE	2010	%	2011	%	2012	%	Var 10-11	Var 11-12
AVEIRO	233	4,94%	225	5,05%	225	5,12%	-3,42%	0,01%
BEJA	41	0,88%	39	0,87%	38	0,87%	-6,37%	-1,41%
BRAGA	225	4,75%	216	4,85%	213	4,83%	-3,66%	-1,61%
BRAGANCA	34	0,73%	34	0,75%	32	0,72%	-1,82%	-5,48%
CASTELO BRANCO	54	1,14%	50	1,11%	49	1,10%	-7,33%	-2,21%
COIMBRA	218	4,62%	204	4,57%	191	4,34%	-6,56%	-6,37%
EVORA	58	1,22%	54	1,20%	51	1,17%	-6,93%	-4,49%
FARO	174	3,68%	158	3,54%	149	3,39%	-9,14%	-5,45%
GUARDA	36	0,76%	34	0,77%	34	0,76%	-4,97%	-2,16%
LEIRIA	143	3,03%	136	3,04%	134	3,05%	-5,21%	-0,86%
LISBOA	1.841	38,96%	1.754	39,28%	1.768	40,13%	-4,73%	0,79%
PORTALEGRE	34	0,72%	32	0,72%	29	0,67%	-6,30%	-8,18%
PORTO	808	17,10%	758	16,98%	749	16,99%	-6,19%	-1,26%
SANTAREM	132	2,80%	125	2,81%	119	2,70%	-5,26%	-5,18%
SETUBAL	333	7,04%	309	6,93%	302	6,85%	-7,08%	-2,37%
VIANA DO CASTELO	62	1,31%	57	1,29%	55	1,26%	-7,47%	-3,64%
VILA REAL	47	1,00%	45	1,00%	43	0,97%	-5,64%	-4,44%
UISEU	89	1,87%	84	1,89%	81	1,84%	-4,63%	-3,84%
<b>Total Mod.3-2:</b>	<b>4.562</b>	<b>96,56%</b>	<b>4.314</b>	<b>96,64%</b>	<b>4.262</b>	<b>96,76%</b>	<b>-5,44%</b>	<b>-1,21%</b>
RA AÇORES	2010	%	2011	%	2012	%	Var 10-11	Var 11-12
ANGRA DO HEROISMO	23	0,49%	22	0,50%	21	0,48%	-3,87%	-5,24%
HORTA	10	0,22%	9	0,21%	9	0,20%	-8,43%	-8,49%
PONTA DELGADA	45	0,95%	42	0,94%	40	0,90%	-6,37%	-5,69%
<b>Total Mod.3-2:</b>	<b>78</b>	<b>1,66%</b>	<b>74</b>	<b>1,65%</b>	<b>69</b>	<b>1,58%</b>	<b>-5,90%</b>	<b>-5,91%</b>
RA MADEIRA	2010	%	2011	%	2012	%	Var 10-11	Var 11-12
FUNCHAL	84	1,78%	76	1,71%	73	1,67%	-9,39%	-3,86%
<b>Total Mod.3-2:</b>	<b>84</b>	<b>1,78%</b>	<b>76</b>	<b>1,71%</b>	<b>73</b>	<b>1,67%</b>	<b>-9,39%</b>	<b>-3,86%</b>
TOT. NACIONAL	2010	%	2011	%	2012	%	Var 10-11	Var 11-12
CONTINENTE	4.562	96,56%	4.314	96,64%	4.262	96,76%	-5,44%	-1,21%
RA AÇORES	78	1,66%	74	1,65%	69	1,58%	-5,90%	-5,91%
RA MADEIRA	84	1,78%	76	1,71%	73	1,67%	-9,39%	-3,86%
<b>Total Mod.3-2:</b>	<b>4.725</b>	<b>100,00%</b>	<b>4.464</b>	<b>100,00%</b>	<b>4.405</b>	<b>100,00%</b>	<b>-5,51%</b>	<b>-1,34%</b>

---

- **Capitulo VII**

Escalões de rendimento bruto

---

## Mapa 31 - Total de Declarações por Escalões de Rendimento

Número de Agregados

Modelo 3								
	2010	%	2011	%	2012	%	Var 10-11	Var 11-12
0 - [ 0 ]	61.482	1,30%	57.572	1,22%	76.058	1,50%	-6,36%	32,11%
01 - [ 1 A 5.000 [	575.799	12,20%	581.221	12,28%	726.203	14,28%	0,94%	24,94%
02 - [ 5.000 A 10.000 [	1.352.393	28,65%	1.366.148	28,87%	1.639.094	32,23%	1,02%	19,98%
03 - [ 10.000 A 13.500 [	659.268	13,97%	665.402	14,06%	692.775	13,62%	0,93%	4,11%
04 - [ 13.500 A 19.000 [	684.062	14,49%	691.172	14,61%	705.707	13,88%	1,04%	2,10%
05 - [ 19.000 A 27.500 [	572.498	12,13%	579.570	12,25%	548.017	10,78%	1,24%	-5,44%
06 - [ 27.500 A 32.500 [	187.354	3,97%	185.052	3,91%	177.179	3,48%	-1,23%	-4,25%
07 - [ 32.500 A 40.000 [	188.537	3,99%	191.075	4,04%	170.774	3,36%	1,35%	-10,62%
08 - [ 40.000 A 50.000 [	154.704	3,28%	149.924	3,17%	131.167	2,58%	-3,09%	-12,51%
09 - [ 50.000 A 100.000 [	232.194	4,92%	219.725	4,64%	181.713	3,57%	-5,37%	-17,30%
10 - [ 100.000 A 250.000 [	48.621	1,03%	42.493	0,90%	33.852	0,67%	-12,60%	-20,34%
11 - [ 250.000 A *** [	3.561	0,08%	3.067	0,06%	2.732	0,05%	-13,87%	-10,92%
<b>Total Mod.3:</b>	<b>4.720.473</b>	<b>100,00%</b>	<b>4.732.421</b>	<b>100,00%</b>	<b>5.085.271</b>	<b>100,00%</b>	<b>0,25%</b>	<b>7,46%</b>

Fonte: AT  
Data:11/2013

## Mapa 32 - Declarações por Escalões de Rendimento

### Número de Agregados

Modelo 3-1								
	2010	%	2011	%	2012	%	Var 10-11	Var 11-12
0 - [ 0 ]	30.547	0,92%	25.745	0,77%	39.627	1,07%	-15,72%	53,92%
01 - [ 1 A 5.000 [	375.580	11,35%	374.562	11,19%	503.005	13,59%	-0,27%	34,29%
02 - [ 5.000 A 10.000 [	1.099.595	33,22%	1.115.389	33,32%	1.382.997	37,37%	1,44%	23,99%
03 - [ 10.000 A 13.500 [	502.257	15,18%	510.864	15,26%	534.860	14,45%	1,71%	4,70%
04 - [ 13.500 A 19.000 [	497.324	15,03%	508.222	15,18%	517.980	14,00%	2,19%	1,92%
05 - [ 19.000 A 27.500 [	382.643	11,56%	393.171	11,74%	364.720	9,86%	2,75%	-7,24%
06 - [ 27.500 A 32.500 [	114.985	3,47%	114.393	3,42%	107.645	2,91%	-0,51%	-5,90%
07 - [ 32.500 A 40.000 [	108.491	3,28%	113.046	3,38%	95.135	2,57%	4,20%	-15,84%
08 - [ 40.000 A 50.000 [	80.509	2,43%	79.029	2,36%	66.428	1,80%	-1,84%	-15,94%
09 - [ 50.000 A 100.000 [	102.042	3,08%	99.220	2,96%	77.329	2,09%	-2,77%	-22,06%
10 - [ 100.000 A 250.000 [	14.839	0,45%	13.452	0,40%	10.020	0,27%	-9,35%	-25,51%
11 - [ 250.000 A *** [	819	0,02%	751	0,02%	582	0,02%	-8,30%	-22,50%
<b>Total Mod. 3-1:</b>	<b>3.309.631</b>	<b>100,00%</b>	<b>3.347.844</b>	<b>100,00%</b>	<b>3.700.328</b>	<b>100,00%</b>	<b>1,15%</b>	<b>10,53%</b>

Fonte:AT  
Data:11/2013



## Mapa 33 - Declarações por Escalões de Rendimento

### Número de Agregados

Modelo 3-2								
	2010	%	2011	%	2012	%	Var 10-11	Var 11-12
0 - [ 0 ]	30.935	2,19%	31.827	2,30%	36.431	2,63%	2,88%	14,47%
01 - [ 1 A 5.000 [	200.219	14,19%	206.659	14,93%	223.198	16,12%	3,22%	8,00%
02 - [ 5.000 A 10.000 [	252.798	17,92%	250.759	18,11%	256.097	18,49%	-0,81%	2,13%
03 - [ 10.000 A 13.500 [	157.011	11,13%	154.538	11,16%	157.915	11,40%	-1,58%	2,19%
04 - [ 13.500 A 19.000 [	186.738	13,24%	182.950	13,21%	187.727	13,55%	-2,03%	2,61%
05 - [ 19.000 A 27.500 [	189.855	13,46%	186.399	13,46%	183.297	13,23%	-1,82%	-1,66%
06 - [ 27.500 A 32.500 [	72.369	5,13%	70.659	5,10%	69.534	5,02%	-2,36%	-1,59%
07 - [ 32.500 A 40.000 [	80.046	5,67%	78.029	5,64%	75.639	5,46%	-2,52%	-3,06%
08 - [ 40.000 A 50.000 [	74.195	5,26%	70.895	5,12%	64.739	4,67%	-4,45%	-8,68%
09 - [ 50.000 A 100.000 [	130.152	9,23%	120.505	8,70%	104.384	7,54%	-7,41%	-13,38%
10 - [ 100.000 A 250.000 [	33.782	2,39%	29.041	2,10%	23.832	1,72%	-14,03%	-17,94%
11 - [ 250.000 A *** [	2.742	0,19%	2.316	0,17%	2.150	0,16%	-15,54%	-7,17%
<b>Total Mod. 3-2:</b>	<b>1.410.842</b>	<b>100,00%</b>	<b>1.384.577</b>	<b>100,00%</b>	<b>1.384.943</b>	<b>100,00%</b>	<b>-1,86%</b>	<b>0,03%</b>

Fonte: AT  
Data:11/2013

## Mapa 34 - Rendimento Bruto por Escalões de Rendimento (\*)

### Valores Liquidados

Valores em Milhões de Euros

Total da Modelo 3								
	2010	%	2011	%	2012	%	Var 10-11	Var 11-12
0 - [ 0 ]	0	0,00%	0	0,00%	0	0,00%	-	-
01 - [ 1 A 5.000 [	1.622	1,88%	1.598	1,89%	2.106	2,60%	-1,48%	31,83%
02 - [ 5.000 A 10.000 [	10.143	11,76%	10.276	12,15%	12.127	14,97%	1,31%	18,02%
03 - [ 10.000 A 13.500 [	7.675	8,90%	7.736	9,15%	8.051	9,94%	0,80%	4,06%
04 - [ 13.500 A 19.000 [	10.941	12,68%	11.054	13,07%	11.290	13,93%	1,02%	2,14%
05 - [ 19.000 A 27.500 [	12.976	15,04%	13.143	15,55%	12.406	15,31%	1,29%	-5,60%
06 - [ 27.500 A 32.500 [	5.591	6,48%	5.522	6,53%	5.290	6,53%	-1,24%	-4,20%
07 - [ 32.500 A 40.000 [	6.790	7,87%	6.882	8,14%	6.131	7,57%	1,35%	-10,91%
08 - [ 40.000 A 50.000 [	6.894	7,99%	6.670	7,89%	5.837	7,20%	-3,25%	-12,49%
09 - [ 50.000 A 100.000 [	15.534	18,01%	14.620	17,29%	11.986	14,79%	-5,88%	-18,02%
10 - [ 100.000 A 250.000 [	6.611	7,66%	5.730	6,78%	4.567	5,64%	-13,33%	-20,29%
11 - [ 250.000 A *** [	1.490	1,73%	1.314	1,55%	1.236	1,52%	-11,81%	-5,99%
<b>TOTAL:</b>	<b>86.267</b>	<b>100,00%</b>	<b>84.545</b>	<b>100,00%</b>	<b>81.028</b>	<b>100,00%</b>	<b>-2,00%</b>	<b>-4,16%</b>

Fonte: AT  
Data:11/2013

(\*) Rendimento Bruto considerado para efeitos de liquidação

NOTA: A inexistência de rendimento bruto no escalão "0", justifica-se pelo facto de haver rendimentos que influenciam o "IRS Liquidado" e que não constam da rubrica "Rendimento Bruto" da nota de liquidação. É o caso dos rendimentos isentos sujeitos a englobamento e dos rendimentos declarados por não residentes;

## Mapa 35 - Rendimento Bruto por Escalões de Rendimento (\*)

### Valores Liquidados

Valores em Milhões de Euros

Modelo 3-1								
	2010	%	2011	%	2012	%	Var 10-11	Var 11-12
0 - [ 0 ]	0	0,00%	0	0,00%	0	0,00%	-	-
01 - [ 1 A 5.000 [	1.103	2,13%	1.071	2,06%	1.545	3,05%	-2,87%	44,24%
02 - [ 5.000 A 10.000 [	8.242	15,94%	8.389	16,14%	10.202	20,16%	1,78%	21,62%
03 - [ 10.000 A 13.500 [	5.839	11,29%	5.930	11,41%	6.204	12,26%	1,57%	4,61%
04 - [ 13.500 A 19.000 [	7.937	15,35%	8.110	15,60%	8.269	16,34%	2,19%	1,95%
05 - [ 19.000 A 27.500 [	8.638	16,71%	8.883	17,09%	8.223	16,25%	2,83%	-7,43%
06 - [ 27.500 A 32.500 [	3.429	6,63%	3.411	6,56%	3.212	6,35%	-0,53%	-5,83%
07 - [ 32.500 A 40.000 [	3.904	7,55%	4.067	7,82%	3.409	6,74%	4,17%	-16,17%
08 - [ 40.000 A 50.000 [	3.582	6,93%	3.511	6,75%	2.951	5,83%	-1,98%	-15,96%
09 - [ 50.000 A 100.000 [	6.707	12,97%	6.485	12,47%	5.001	9,88%	-3,30%	-22,89%
10 - [ 100.000 A 250.000 [	1.983	3,83%	1.792	3,45%	1.331	2,63%	-9,62%	-25,73%
11 - [ 250.000 A *** [	348	0,67%	340	0,65%	259	0,51%	-2,37%	-23,60%
<b>Total Mod. 3-1:</b>	<b>51.709</b>	<b>100,00%</b>	<b>51.988</b>	<b>100,00%</b>	<b>50.606</b>	<b>100,00%</b>	<b>0,54%</b>	<b>-2,66%</b>

Fonte: AT

Data:11/2013

(\*) Rendimento Bruto considerado para efeitos de liquidação

NOTA: A inexistência de rendimento bruto no escalão "0", justifica-se pelo facto de haver rendimentos que influenciam o "IRS Liquidado" e que não constam da rubrica "Rendimento Bruto" da nota de liquidação. É o caso dos rendimentos isentos sujeitos a englobamento e dos rendimentos declarados por não residentes;

## Mapa 36 - Rendimento Bruto por Escalões de Rendimento (\*)

### Valores Liquidados

Valores em Milhões de Euros

Modelo 3-2								
	2010	%	2011	%	2012	%	Var 10-11	Var 11-12
0 - [ 0 ]	0	0,00%	0	0,00%	0	0,00%	-	-
01 - [ 1 A 5.000 [	519	1,50%	526	1,62%	561	1,84%	1,49%	6,56%
02 - [ 5.000 A 10.000 [	1.901	5,50%	1.887	5,80%	1.925	6,33%	-0,72%	2%
03 - [ 10.000 A 13.500 [	1.836	5,31%	1.806	5,55%	1.847	6,07%	-1,63%	2,25%
04 - [ 13.500 A 19.000 [	3.005	8,69%	2.943	9,04%	3.021	9,93%	-2,05%	2,65%
05 - [ 19.000 A 27.500 [	4.338	12,55%	4.261	13,09%	4.184	13,75%	-1,79%	-1,8%
06 - [ 27.500 A 32.500 [	2.163	6,26%	2.111	6,49%	2.078	6,83%	-2,37%	-1,56%
07 - [ 32.500 A 40.000 [	2.886	8,35%	2.815	8,65%	2.721	8,95%	-2,46%	-3,32%
08 - [ 40.000 A 50.000 [	3.313	9,59%	3.160	9,70%	2.887	9,49%	-4,62%	-8,63%
09 - [ 50.000 A 100.000 [	8.827	25,54%	8.135	24,99%	6.985	22,96%	-7,84%	-14,13%
10 - [ 100.000 A 250.000 [	4.629	13,39%	3.938	12,10%	3.236	10,64%	-14,93%	-17,82%
11 - [ 250.000 A *** [	1.142	3,31%	975	2,99%	976	3,21%	-14,68%	0,15%
<b>Total Mod. 3-2:</b>	<b>34.558</b>	<b>100,00%</b>	<b>32.556</b>	<b>100,00%</b>	<b>30.422</b>	<b>100,00%</b>	<b>-5,79%</b>	<b>-6,56%</b>

Fonte: AT

Data:11/2013

(\*) Rendimento Bruto considerado para efeitos de liquidação

NOTA: A inexistência de rendimento bruto no escalão "0", justifica-se pelo facto de haver rendimentos que influenciam o "IRS Liquidado" e que não constam da rubrica "Rendimento Bruto" da nota de liquidação. É o caso dos rendimentos isentos sujeitos a englobamento e dos rendimentos declarados por não residentes;

## Mapa 37 - Total das Declarações com IRS Liquidado por Escalões de Rendimento

### Número de Agregados

Total Modelo 3								
	2010	%	2011	%	2012	%	Var 10-11	Var 11-12
0 - [ 0 ]	2.225	0,11%	3.000	0,15%	3.954	0,16%	34,83%	31,80%
01 - [ 1 A 5.000 [	37.372	1,86%	39.710	1,93%	45.547	1,89%	6,26%	14,70%
02 - [ 5.000 A 10.000 [	189.706	9,42%	194.840	9,45%	306.051	12,69%	2,71%	57,08%
03 - [ 10.000 A 13.500 [	240.973	11,97%	260.337	12,62%	371.159	15,39%	8,04%	42,57%
04 - [ 13.500 A 19.000 [	319.103	15,85%	336.564	16,32%	493.625	20,47%	5,47%	46,67%
05 - [ 19.000 A 27.500 [	421.482	20,93%	445.957	21,62%	496.651	20,60%	5,81%	11,37%
06 - [ 27.500 A 32.500 [	178.339	8,86%	178.398	8,65%	174.883	7,25%	0,03%	-1,97%
07 - [ 32.500 A 40.000 [	185.854	9,23%	189.027	9,17%	170.106	7,05%	1,71%	-10,01%
08 - [ 40.000 A 50.000 [	154.098	7,65%	149.504	7,25%	131.064	5,44%	-2,98%	-12,33%
09 - [ 50.000 A 100.000 [	232.020	11,52%	219.562	10,65%	181.654	7,53%	-5,37%	-17,27%
10 - [ 100.000 A 250.000 [	48.598	2,41%	42.476	2,06%	33.850	1,40%	-12,60%	-20,31%
11 - [ 250.000 A *** [	3.558	0,18%	3.066	0,15%	2.731	0,11%	-13,83%	-10,93%
<b>Total Dec. Modelo 3</b>	<b>2.013.328</b>	<b>100,00%</b>	<b>2.062.441</b>	<b>100,00%</b>	<b>2.411.275</b>	<b>100,00%</b>	<b>2,44%</b>	<b>16,91%</b>

Fonte: AT  
Data:11/2013

NOTA: Não inclui a sobretaxa extraordinária liquidada em 2011

## Mapa 38 - Total das Declarações com IRS Liquidado por Escalões de Rendimento

### Número de Agregados

Total Modelo 3 - 1								
	2010	%	2011	%	2012	%	Var 10-11	Var 11-12
0 - [ 0 ]	796	0,07%	1.530	0,12%	2.283	0,15%	92,21%	49,22%
01 - [ 1 A 5.000 [	2.360	0,20%	1.695	0,13%	1.211	0,08%	-28,18%	-28,55%
02 - [ 5.000 A 10.000 [	122.599	10,14%	125.529	9,90%	207.465	13,60%	2,39%	65,27%
03 - [ 10.000 A 13.500 [	177.464	14,68%	194.952	15,37%	279.381	18,32%	9,85%	43,31%
04 - [ 13.500 A 19.000 [	216.569	17,92%	233.061	18,38%	349.799	22,94%	7,62%	50,09%
05 - [ 19.000 A 27.500 [	274.331	22,69%	296.876	23,41%	329.380	21,60%	8,22%	10,95%
06 - [ 27.500 A 32.500 [	109.738	9,08%	110.465	8,71%	106.351	6,97%	0,66%	-3,72%
07 - [ 32.500 A 40.000 [	107.123	8,86%	111.971	8,83%	94.806	6,22%	4,53%	-15,33%
08 - [ 40.000 A 50.000 [	80.234	6,64%	78.859	6,22%	66.392	4,35%	-1,71%	-15,81%
09 - [ 50.000 A 100.000 [	102.000	8,44%	99.173	7,82%	77.305	5,07%	-2,77%	-22,05%
10 - [ 100.000 A 250.000 [	14.838	1,23%	13.451	1,06%	10.020	0,66%	-9,35%	-25,51%
11 - [ 250.000 A *** [	817	0,07%	750	0,06%	582	0,04%	-8,20%	-22,40%
<b>Total Dec. Modelo 3-1</b>	<b>1.208.869</b>	<b>100,00%</b>	<b>1.268.312</b>	<b>100,00%</b>	<b>1.524.975</b>	<b>100,00%</b>	<b>4,92%</b>	<b>20,24%</b>

Fonte: AT

Data:11/2013

NOTA: Não inclui a sobretaxa extraordinária liquidada em 2011

## Mapa 39 - Total das Declarações com IRS Liquidado por Escalões de Rendimento

### Número de Agregados

Total Modelo 3 - 2								
	2010	%	2011	%	2012	%	Var 10-11	Var 11-12
0 - [ 0 ]	1.429	0,18%	1.470	0,19%	1.671	0,19%	2,87%	13,67%
01 - [ 1 A 5.000 [	35.012	4,35%	38.015	4,79%	44.336	5,00%	8,58%	16,63%
02 - [ 5.000 A 10.000 [	67.107	8,34%	69.311	8,73%	98.586	11,12%	3,28%	42,24%
03 - [ 10.000 A 13.500 [	63.509	7,89%	65.385	8,23%	91.778	10,36%	2,95%	40,37%
04 - [ 13.500 A 19.000 [	102.534	12,75%	103.503	13,03%	143.826	16,23%	0,95%	38,96%
05 - [ 19.000 A 27.500 [	147.151	18,29%	149.081	18,77%	167.271	18,87%	1,31%	12,20%
06 - [ 27.500 A 32.500 [	68.601	8,53%	67.933	8,55%	68.532	7,73%	-0,97%	0,88%
07 - [ 32.500 A 40.000 [	78.731	9,79%	77.056	9,70%	75.300	8,50%	-2,13%	-2,28%
08 - [ 40.000 A 50.000 [	73.864	9,18%	70.645	8,90%	64.672	7,30%	-4,36%	-8,45%
09 - [ 50.000 A 100.000 [	130.020	16,16%	120.389	15,16%	104.349	11,77%	-7,41%	-13,32%
10 - [ 100.000 A 250.000 [	33.760	4,20%	29.025	3,65%	23.830	2,69%	-14,03%	-17,90%
11 - [ 250.000 A *** [	2.741	0,34%	2.316	0,29%	2.149	0,24%	-15,51%	-7,21%
<b>Total Dec. Modelo 3-2:</b>	<b>804.459</b>	<b>100,00%</b>	<b>794.129</b>	<b>100,00%</b>	<b>886.300</b>	<b>100,00%</b>	<b>-1,28%</b>	<b>11,61%</b>

Fonte: AT  
Data:11/2013

NOTA: Não inclui a sobretaxa extraordinária liquidada em 2011

## Mapa 40 - IRS Liquidado por Escalões de Rendimento Bruto

### Valores Liquidados

Valores em Milhões de Euros

Modelo 3								
	2010	%	2011	%	2012	%	Var 10-11	Var 11-12
0 - [ 0 ]	2	0,02%	2	0,02%	9	0,11%	0,00%	391,33%
01 - [ 1 A 5.000 [	9	0,11%	10	0,11%	12	0,14%	2,94%	20,76%
02 - [ 5.000 A 10.000 [	44	0,52%	48	0,57%	80	0,98%	8,06%	68,72%
03 - [ 10.000 A 13.500 [	97	1,14%	109	1,30%	181	2,21%	12,90%	65,80%
04 - [ 13.500 A 19.000 [	265	3,12%	287	3,42%	438	5,34%	8,10%	52,72%
05 - [ 19.000 A 27.500 [	648	7,63%	701	8,35%	857	10,45%	8,05%	22,30%
06 - [ 27.500 A 32.500 [	466	5,48%	490	5,84%	586	7,15%	5,31%	19,55%
07 - [ 32.500 A 40.000 [	743	8,74%	818	9,75%	817	9,96%	10,13%	-0,20%
08 - [ 40.000 A 50.000 [	932	10,96%	938	11,18%	891	10,87%	0,72%	-5,02%
09 - [ 50.000 A 100.000 [	2.936	34,54%	2.880	34,30%	2.516	30,67%	-1,93%	-12,64%
10 - [ 100.000 A 250.000 [	1.797	21,14%	1.602	19,09%	1.320	16,10%	-10,86%	-17,59%
11 - [ 250.000 A *** [	562	6,61%	510	6,08%	495	6,03%	-9,20%	-3,00%
<b>Total Mod.3:</b>	<b>8.502</b>	<b>100,00%</b>	<b>8.395</b>	<b>100,00%</b>	<b>8.202</b>	<b>100,00%</b>	<b>-1,26%</b>	<b>-2,29%</b>

Fonte: AT  
Data:11/2013

NOTA: A inexistência de rendimento bruto no escalão "0", justifica-se pelo facto de haver rendimentos que influenciam o "IRS Liquidado" e que não constam da rubrica "Rendimento Bruto" da nota de liquidação. É o caso dos rendimentos isentos sujeitos a englobamento e dos rendimentos declarados por não residentes;



## Mapa 41 - IRS Liquidado por Escalões de Rendimento Bruto

### Valores Liquidados

Valores em Milhões de Euros

Modelo 3-1								
	2010	%	2011	%	2012	%	Var 10-11	Var 11-12
0 - [ 0 ]	0	0,00%	0	0,00%	3	0,08%	0,00%	8.393,64%
01 - [ 1 A 5.000 [	1	0,02%	1	0,02%	0	0,01%	0,00%	-30,07%
02 - [ 5.000 A 10.000 [	20	0,54%	24	0,60%	47	1,23%	15,13%	98,88%
03 - [ 10.000 A 13.500 [	64	1,70%	75	1,91%	130	3,42%	16,93%	72,54%
04 - [ 13.500 A 19.000 [	174	4,60%	194	4,94%	302	7,94%	11,76%	55,21%
05 - [ 19.000 A 27.500 [	404	10,68%	455	11,57%	547	14,40%	12,69%	20,24%
06 - [ 27.500 A 32.500 [	283	7,49%	301	7,67%	358	9,43%	6,54%	18,84%
07 - [ 32.500 A 40.000 [	433	11,47%	497	12,63%	457	12,03%	14,65%	-7,99%
08 - [ 40.000 A 50.000 [	485	12,84%	495	12,60%	449	11,82%	2,10%	-9,35%
09 - [ 50.000 A 100.000 [	1.251	33,11%	1.262	32,12%	1.028	27,07%	0,93%	-18,56%
10 - [ 100.000 A 250.000 [	533	14,11%	495	12,61%	376	9,90%	-7,03%	-24,10%
11 - [ 250.000 A *** [	129	3,42%	131	3,33%	101	2,65%	1,19%	-23,03%
<b>Total Mod.3-1:</b>	<b>3.777</b>	<b>100,00%</b>	<b>3.930</b>	<b>100,00%</b>	<b>3.797</b>	<b>100,00%</b>	<b>4,06%</b>	<b>-3,38%</b>

Fonte: AT  
Data:11/2013

NOTA: A inexistência de rendimento bruto no escalão "0", justifica-se pelo facto de haver rendimentos que influenciam o "IRS Liquidado" e que não constam da rubrica "Rendimento Bruto" da nota de liquidação. É o caso dos rendimentos isentos sujeitos a englobamento e dos rendimentos declarados por não residentes;

## Mapa 42 - IRS Liquidado por Escalões de Rendimento Bruto

### Valores Liquidados

Valores em Milhões de Euros

Modelo 3 - 2								
	2010	%	2011	%	2012	%	Var 10-11	Var 11-12
0 - [ 0 ]	2	0,04%	2	0,04%	6	0,14%	0,00%	233,18%
01 - [ 1 A 5.000 [	8	0,18%	9	0,20%	11	0,25%	5,63%	24,70%
02 - [ 5.000 A 10.000 [	24	0,50%	24	0,54%	33	0,76%	0,00%	39,18%
03 - [ 10.000 A 13.500 [	33	0,69%	34	0,76%	51	1,17%	4,92%	50,93%
04 - [ 13.500 A 19.000 [	92	1,94%	93	2,07%	137	3,10%	1,14%	47,48%
05 - [ 19.000 A 27.500 [	245	5,18%	246	5,51%	310	7,04%	0,39%	26,11%
06 - [ 27.500 A 32.500 [	183	3,87%	189	4,23%	228	5,17%	3,39%	20,69%
07 - [ 32.500 A 40.000 [	310	6,56%	322	7,21%	360	8,17%	3,81%	11,80%
08 - [ 40.000 A 50.000 [	447	9,45%	443	9,93%	442	10,05%	-0,77%	-0,18%
09 - [ 50.000 A 100.000 [	1.686	35,67%	1.617	36,22%	1.488	33,77%	-4,06%	-8,01%
10 - [ 100.000 A 250.000 [	1.265	26,76%	1.107	24,79%	944	21,44%	-12,47%	-14,68%
11 - [ 250.000 A *** [	432	9,15%	379	8,50%	394	8,95%	-12,31%	3,90%
<b>Total Mod.3-2:</b>	<b>4.725</b>	<b>100,00%</b>	<b>4.464</b>	<b>100,00%</b>	<b>4.405</b>	<b>100,00%</b>	<b>-5,51%</b>	<b>-1,34%</b>

Fonte: AT  
Data:11/2013

NOTA: A inexistência de rendimento bruto no escalão "0", justifica-se pelo facto de haver rendimentos que influenciam o "IRS Liquidado" e que não constam da rubrica "Rendimento Bruto" da nota de liquidação. É o caso dos rendimentos isentos sujeitos a englobamento e dos rendimentos declarados por não residentes;

---

- **Capitulo VIII**

Deduções à coleta

---

## Mapa 43 - Deduções à Coleta

### Número de Agregados

	2010	2011	2012	Var 10-11	Var 11-12
<b>Saúde</b>	3.244.154	3.262.272	3.520.662	0,56%	7,92%
<b>Juros de Habitação</b>	1.103.999	1.109.329	1.099.687	0,48%	-0,87%
<b>Educação</b>	870.153	859.549	839.304	-1,22%	-2,36%
<b>Lares</b>	36.083	36.520	69.714	1,21%	90,89%
<b>Prêmios Seguros Vida</b>	1.440.215	0	0	-100,00%	0,00%
<b>Donativos</b>	243.794	222.526	230.551	-8,72%	3,61%
<b>Planos Poupança Reforma</b>	475.331	389.665	372.116	-18,02%	-4,50%
<b>Energias Renováveis</b>	49.248	18.222	0	-63,00%	-100,00%
<b>Prêmios Seguros Saúde</b>	410.668	396.816	468.437	-3,37%	18,05%
<b>Pensões (anexo H)</b>	62.984	66.550	65.047	5,66%	-2,26%
<b>Deduções Personalizantes:</b>					
<b>* Sujeitos Passivos</b>	4.140.217	4.152.800	4.598.114	0,30%	10,72%
<b>* Dependentes</b>	1.289.422	1.285.110	1.249.000	-0,33%	-2,81%
<b>* Ascendentes</b>	3.824	3.534	2.806	-7,58%	-20,60%
<b>* Afilhados Cívicos</b>	-	-	101	-	-
<b>* Guarda Conjunta</b>	-	-	6.908	-	-

Fonte: AT  
Data:11/2013

NOTA: As Pensões de Alimentos apenas reflete 2 anos por virtude da passagem do abatimento a dedução à coleta

## Mapa 44 - Deduções à Coleta

### Valores Liquidados

Valores em Milhões de Euros

	2010	2011	2012	Var 10-11	Var 11-12
<b>Saúde</b>	641	608	204	-5,27%	-66,45%
<b>Juros de Habitação</b>	569	579	230	1,72%	-60,23%
<b>Educação</b>	302	294	276	-2,55%	-6,19%
<b>Lares</b>	10	10	17	3,91%	68,64%
<b>Prémios de Seguro de Vida</b>	72	0	0	-100,00%	0,00%
<b>Donativos</b>	17	6	6	-67,64%	9,02%
<b>Planos Poupança Reforma</b>	103	26	26	-74,85%	2,39%
<b>Energias Renováveis</b>	25	2	0	-91,69%	-100,00%
<b>Prémios de Seguros de Saúde</b>	40	22	15	-43,48%	-31,14%
<b>Pensões (anexo H)</b>	37	38	29	2,88%	-22,96%
<b>Outras</b>	178	153	186	-14,04%	21,57%
<b>Deduções Personalizantes:</b>					
<b>* Sujeitos Passivos</b>	1.426	1.431	1.531	0,36%	6,97%
<b>* Dependentes</b>	343	344	330	0,32%	-4,06%
<b>* Ascendentes</b>	1	1	1	8,13%	0,00%
<b>* Afilhados Civis</b>	-	-	0,02	-	-
<b>* Guarda Conjunta</b>	-	-	0,92	-	-
<b>Total:</b>	3.763	3.514	2.852	-5,83%	-18,85%

Fonte: AT  
Data:11/2013

NOTA: As Pensões de Alimentos apenas reflete 2 anos por virtude da passagem do abatimento a dedução à coleta

## Mapa 45 - Evolução Despesa Fiscal

Valores em Milhões de Euros

	2010	%	2011	%	2012	%	Var 10-11	Var 11-12
<b>Missões Diplomáticas, de salvaguarda e acordos de cooperação</b>	9	2,67%	10	4,27%	14	5,09%	10,88%	30,32%
<b>Deficientes</b>	157	44,33%	176	71,71%	204	75,92%	12,30%	15,76%
<b>Propriedade Intelectual</b>	3	0,95%	3	1,30%	3	1,15%	-4,46%	0,00%
<b>PPR</b>	103	29,05%	26	10,52%	26	9,86%	-74,85%	2,39%
<b>Donativos</b>	17	4,84%	6	2,25%	6	2,25%	-67,64%	9,02%
<b>Energias Renováveis</b>	25	6,98%	2	0,84%	0	0,00%	-93,06%	-100,00%
<b>Prémios de Seguros de Saúde</b>	40	11,19%	22	9,11%	15	5,74%	-43,48%	-31,14%
<b>Total:</b>	353	100,00%	245	100,00%	268	100,00%	-30,57%	9,33%

Fonte: AT  
Data:11/2013

---

- **Capitulo IX**

Quadros Resumo

---

## Mapa 46 - Total Declarações Modelo 3

### Número de Agregados

	2010	2011	2012	Var 10-11	Var 11-12
<b>Rendimento Bruto Total</b>	4.720.473	4.732.421	5.085.271	0,25%	7,46%
<b>Dedução Específica Total</b>	4.444.528	4.485.406	4.836.785	0,92%	7,83%
<b>Rendimento Líquido Total</b>	4.170.757	4.183.901	4.626.528	0,32%	10,58%
<b>Total Rendimentos Deficientes</b>	140214	139673	163615	-0,39%	17,14%
<b>Rendimentos Isentos Suj. Englobamento</b>	7.150	8.311	7.945	16,24%	-4,40%
<b>Rendimento Coletável</b>	4.171.813	4.185.865	4.629.330	0,34%	10,59%
<b>Coleta</b>	4.174.819	4.188.717	4.631.909	0,33%	10,58%
<b>Deduções à Coleta</b>	4.140.249	4.152.842	4.598.166	0,30%	10,72%
<b>IRS Liquidado</b>	2.013.328	2.062.441	2.411.275	2,44%	16,91%
<b>Retenções na Fonte</b>	2.912.633	2.897.624	2.810.015	-0,52%	-3,02%

Fonte: AT

Data:11/2013

NOTA: Não inclui a sobretaxa extraordinária liquidada em 2011



## Mapa 47 - Total Declarações Modelo 3-1

### Número de Agregados

	2010	2011	2012	Var 10-11	Var 11-12
Rendimento Bruto Categoria A	2.432.524	2.438.133	2.377.419	0,23%	-2,49%
Rendimento Bruto Categoria H	1.092.915	1.148.765	1.558.874	5,11%	35,70%
Rendimento Bruto Total	3.309.631	3.347.844	3.700.328	1,15%	10,53%
Dedução Específica categoria A	2.429.282	2.435.309	2.375.658	0,25%	-2,45%
Dedução Específica categoria H	1.091.583	1.147.070	1.556.846	5,08%	35,72%
Dedução Específica total	3.277.832	3.334.998	3.691.175	1,74%	10,68%
Rendimento Líquido categoria A	2.157.631	2.151.090	2.046.648	-0,30%	-4,86%
Rendimento Líquido categoria H	757.206	804.814	1.371.207	6,29%	70,38%
Rendimento Líquido Total	2.834.098	2.873.733	3.308.815	1,40%	15,14%
NºAgregados c/Rend.Isentos Suj.Engl	5.493	5.910	5.805	7,59%	-1,78%
Rendimento Coletável	2.835.124	2.875.652	3.311.570	1,43%	15,16%
Coleta	2.835.280	2.875.813	3.311.929	1,43%	15,16%
Deduções à Coleta	2.831.416	2.872.323	3.308.990	1,44%	15,20%
NºAgregados c/ IRS Liquidado	1.208.869	1.268.312	1.524.975	4,92%	20,24%
NºAgregados c/Retenção Fonte	2.031.694	2.039.679	1.978.569	0,39%	-3,00%

Fonte: AT  
Data:11/2013

NOTA: Não inclui a sobretaxa extraordinária liquidada em 2011

## Mapa 48 - Total Declarações Modelo 3-2

### Número de Agregados

	2010	2011	2012	Var 10-11	Var 11-12
<b>Total de Declarações/Agregados</b>	1.410.842	1.384.577	1.384.943	-1,86%	0,03%
<b>Nº de Agregados com Ded. Específ</b>	1.166.696	1.150.408	1.145.610	-1,40%	-0,42%
<b>Nº Agregados com Rend. Líquido Total</b>	1.336.659	1.310.168	1.317.713	-1,98%	0,58%
<b>Nº Agregados c/Rend.Isentos Suj.Engl</b>	1.657	2.401	2.140	44,90%	-10,87%
<b>Rendimento Coletável</b>	1.336.689	1.310.213	1.317.760	-1,98%	0,58%
<b>Coleta</b>	1.339.539	1.312.904	1.319.980	-1,99%	0,54%
<b>Deduções à Coleta</b>	1.308.833	1.280.519	1.289.176	-2,16%	0,68%
<b>Nº Agregados c/ IRS Liquidado</b>	804.459	794.129	886.300	-1,28%	11,61%
<b>Nº Agregados c/Retenção Fonte</b>	880.939	857.945	831.446	-2,61%	-3,09%

Fonte: AT  
Data:11/2013

NOTA: Não inclui a sobretaxa extraordinária liquidada em 2011

## Mapa 49 - Total Declarações Modelo 3

### Valores Liquidados

Valores em milhões de Euros

	2010	2011	2012	Var 10-11	Var 11-12
<b>Rendimento Bruto Total</b>	86.267	84.545	81.028	-2,00%	-4,16%
<b>Dedução Específica Total</b>	26.942	26.792	25.596	-0,55%	-4,47%
<b>Rendimento Líquido Total</b>	59.207	57.661	55.354	-2,61%	-4,00%
<b>Rendimentos Isento Suj. Englobamento</b>	66	67	96	2,31%	42,48%
<b>Total Rendimentos c/ Benefícios Fiscais</b>	66	67	96	2,31%	42,48%
<b>Rendimento Coletável</b>	59.207	57.663	55.354	-2,61%	-4,00%
<b>Coleta Total</b>	12.256	11.929	11.082	-2,67%	-7,10%
<b>Deduções à Coleta</b>	3.769	3.514	2.852	-5,83%	-18,85%
<b>IRS Liquidado</b>	8.502	8.395	8.202	-1,26%	-2,29%
<b>Retenção na Fonte</b>	9.368	9.328	8.829	-0,43%	-5,35%

Fonte: AT

Data:11/2013

NOTA: Não inclui a sobretaxa extraordinária liquidada em 2011

## Mapa 50 - Total Declarações Modelo 3-1

### Valores Liquidados

Valores em Milhões de Euros

	2010	2011	2012	Var 10-11	Var 11-12
Rendimento Bruto categoria A	38.085	37.577	34.409	-1,33%	-8,43%
Rendimento Bruto categoria H	13.624	14.410	16.196	5,77%	12,39%
<b>Rendimento Bruto Total</b>	<b>51.709</b>	<b>51.988</b>	<b>50.606</b>	<b>0,54%</b>	<b>-2,66%</b>
Dedução Específica CAT A	12.306	12.208	11.553	-0,80%	-5,37%
Dedução Específica CAT H	7.201	7.381	7.562	2,50%	2,45%
<b>Dedução Específica Total</b>	<b>19.507</b>	<b>19.589</b>	<b>19.115</b>	<b>0,42%</b>	<b>-2,42%</b>
Rendimento Líquido categoria A	25.779	25.370	22.857	-1,59%	-9,91%
Rendimento Líquido categoria H	6.423	7.029	8.634	9,44%	22,83%
<b>Rendimento Líquido Total</b>	<b>32.201</b>	<b>32.399</b>	<b>31.490</b>	<b>0,61%</b>	<b>-2,80%</b>
Rendimentos Isentos Suj. Englobamento	47	49	51	2,60%	3,83%
<b>Rendimento Coletável</b>	<b>32.202</b>	<b>32.399</b>	<b>31.491</b>	<b>0,61%</b>	<b>-2,80%</b>
Coleta Total	6.032	6.130	5.664	1,64%	-7,61%
Deduções à Coleta	2.241	2.184	1.836	-2,54%	-15,93%
IRS Liquidado	3.777	3.930	3.797	4,06%	-3,38%
Retenção na Fonte	4.903	5.039	4.707	2,79%	-6,59%

Fonte: AT  
Data:11/2013

NOTA: Não inclui a sobretaxa extraordinária liquidada em 2011

## Mapa 51 - Total Declarações Modelo 3-2

### Valores Liquidados

Valores em Milhões de Euros

	2010	2011	2012	Var 10-11	Var 11-12
<b>Rend. Bruto Total</b>	34.558	32.556	30.422	-5,79%	-6,56%
<b>Deduções Específicas</b>	7.434	7.203	6.481	-3,11%	-10,03%
<b>Rendimento líquido total</b>	27.004	25.262	23.864	-6,45%	-5,54%
<b>Rend Isento Suj. Englob.</b>	18	19	45	1,57%	143,06%
<b>Rendimento Coletável</b>	27.005	25.263	23.864	-6,45%	-5,54%
<b>Coleta Total</b>	6.225	5.799	5.418	-6,83%	-6,57%
<b>Deduções à Coleta</b>	1.491	1.330	1.015	-10,78%	-23,66%
<b>IRS Liquidado</b>	4.725	4.464	4.405	-5,51%	-1,34%
<b>Retenção na Fonte</b>	4.466	4.289	4.122	-3,96%	-3,89%

Fonte: AT  
Data:11/2013

NOTA: Não inclui a sobretaxa extraordinária liquidada em 2011

## Mapa 52 - Agregadas por Taxas de Tributação

Número de Agregados

2011

### C - CONTINENTE

TITULARIDADE				
Taxas (%)	CASADOS	NÃO CASADOS	TOTAL	%
11,5	1.144.704	1.305.258	2.449.962	54,57%
14,0	290.531	297.451	587.982	13,10%
24,5	480.305	449.849	930.154	20,72%
35,5	215.655	217.744	433.399	9,65%
38,0	28.309	27.788	56.097	1,25%
41,5	3.229	3.391	6.620	0,15%
43,5	11.308	11.918	23.226	0,52%
46,5	1.236	1.213	2.449	0,05%
<b>Total:</b>			4.489.889	

Fonte: AT

Data:11/2013

NOTA: Nestes quadros, as "Uniões de Facto" são consideradas como "Casados".

## Mapa 53 - Agregados por Taxas de Tributação

Número de Agregados

2011

### A - AÇORES

TITULARIDADE				
Taxas (%)	CASADOS	NÃO CASADOS	TOTAL	%
8,05	26.982	27.451	54.433	54,50%
10,5	6.927	6.233	13.160	13,18%
19,6	11.644	8.990	20.634	20,66%
28,4	5.362	4.654	10.016	10,03%
30,4	557	494	1.051	1,05%
33,2	57	45	102	0,10%
34,8	223	217	440	0,44%
37,2	13	22	35	0,04%
<b>Total:</b>			99.871	

### M - MADEIRA

TITULARIDADE				
Taxas (%)	CASADOS	NÃO CASADOS	TOTAL	%
9,0	25.494	30.922	56.416	53,25%
11,5	6.849	8.064	14.913	14,08%
23,0	11.352	11.311	22.663	21,39%
34,0	4.865	5.448	10.313	9,73%
37,5	465	529	994	0,94%
40,5	50	67	117	0,11%
42,5	231	262	493	0,47%
46,5	15	23	38	0,04%
<b>Total:</b>			105.947	

Fonte: AT  
Data:11/2013

NOTA: Nestes quadros, as "Uniões de Facto" são consideradas como "Casados".

## Mapa 54 - Agregados por Taxas de Tributação

Número de Agregados

2012

### C - CONTINENTE

TITULARIDADE				
Taxas (%)	CASADOS	NÃO CASADOS	TOTAL	%
11,5	1.229.321	1.538.284	2.767.605	57,33%
14,0	306.136	339.292	645.428	13,37%
24,5	472.685	484.379	957.064	19,82%
35,5	188.803	195.362	384.165	7,96%
38,0	23.214	24.040	47.254	0,98%
41,5	2.591	2.699	5.290	0,11%
43,5	9.056	9.701	18.757	0,39%
46,5	1.186	1.088	2.274	0,05%
<b>Total:</b>			4.827.837	

Fonte: AT

Data:11/2013

NOTA:Nestes quadros, as "Uniões de Facto" são consideradas como "Casados".



## Mapa 55 - Agregados por Taxas de Tributação

### Número de Agregados

2012

#### A - AÇORES

TITULARIDADE				
Taxas(%)	CASADOS	NÃO CASADOS	TOTAL	%
8,05	28.611	33.343	61.954	57,36%
10,5	7.292	7.888	15.180	14,05%
19,6	11.613	9.670	21.283	19,70%
28,4	4.451	3.931	8.382	7,76%
30,4	412	380	792	0,73%
33,2	53	35	88	0,08%
34,8	152	168	320	0,30%
37,2	9	10	19	0,02%
<b>Total:</b>			108.018	

#### M - MADEIRA

TITULARIDADE				
Taxas(%)	CASADOS	NÃO CASADOS	TOTAL	%
11,5	28.256	38.775	67.031	58,39%
14,0	6.702	9.112	15.814	13,78%
24,5	10.948	11.968	22.916	19,96%
35,5	3.662	4.203	7.865	6,85%
38,0	335	373	708	0,62%
41,5	49	52	101	0,09%
43,5	147	191	338	0,29%
46,5	7	16	23	0,02%
<b>Total:</b>			114.796	

Fonte: AT

Data:11/2013

NOTA: Nestes quadros, as "Uniãos de Facto" são consideradas como "Casados".

## Mapa 56 - Rendimentos para Determinação da Taxa

Valor Liquidado

2011

### C - CONTINENTE

Valores em Milhões de Euros

TITULARIDADE				
Taxas (%)	CASADOS	NÃO CASADOS	Total	%
11,5	12.108	7.585	19.693	24,41%
14,0	5.685	3.119	8.804	10,92%
24,5	14.875	7.333	22.209	27,53%
35,5	13.333	6.920	20.253	25,11%
38,0	3.132	1.535	4.667	5,79%
41,5	452	238	690	0,86%
43,5	2.139	1.149	3.288	4,08%
46,5	709	347	1.056	1,31%
<b>Total:</b>			80.660	

Fonte: AT

Data:11/2013

NOTA:Nestes quadros, as "Uniões de Facto" são consideradas como "Casados".

## Mapa 57 - Rendimentos para Determinação da Taxa

Valor Liquidado

2011

### A - AÇORES

Valores em Milhões de Euros

TITULARIDADE				
Taxas (%)	CASADOS	NÃO CASADOS	TOTAL	%
8,05	264	157	421	23,84%
10,5	132	66	197	11,17%
19,6	356	147	503	28,53%
28,4	325	147	472	26,73%
30,4	61	27	88	4,99%
33,2	8	3	11	0,64%
34,8	41	22	63	3,58%
37,2	5	4	9	0,53%
<b>Total:</b>			1.765	

### M - MADEIRA

Valores em Milhões de Euros

TITULARIDADE				
Taxas (%)	CASADOS	NÃO CASADOS	TOTAL	%
9,0	255	178	433	23,70%
11,5	133	85	218	11,90%
23,0	354	186	540	29,51%
34,0	294	170	464	25,37%
37,5	51	29	80	4,39%
40,5	7	5	12	0,64%
42,5	44	26	70	3,81%
46,5	6	6	12	0,67%
<b>Total:</b>			1.828	

Fonte:AT

Data:11/2013

NOTA: Nestes quadros, as "Uniãos de Facto" são consideradas como "Casados".

## Mapa 58 - Rendimentos para Determinação da Taxa

Valor Liquidado

2012

### C - CONTINENTE

Valores em Milhões de Euros

TITULARIDADE				
Taxas (%)	CASADOS	NÃO CASADOS	TOTAL	%
11,5	12.257	8.325	20.582	26,60%
14,0	5.815	3.434	9.249	11,95%
24,5	14.320	7.668	21.988	28,42%
35,5	11.400	6.039	17.439	22,54%
38,0	2.557	1.323	3.879	5,01%
41,5	362	189	551	0,71%
43,5	1.721	937	2.657	3,43%
46,5	694	333	1.026	1,33%
<b>Total:</b>			<b>77.372</b>	

Fonte: AT

Data:11/2013

NOTA: Nestes quadros, as "Unões de Facto" são consideradas como "Casados".

## Mapa 59 - Rendimentos para Determinação da Taxa

Valor Liquidado

2012

### A - AÇORES

valores em Milhoes de Euros

TITULARIDADE				
Taxas (%)	CASADOS	NÃO CASADOS	TOTAL	%
8,05	273	185	458	27,11%
10,5	136	80	216	12,79%
19,6	352	155	507	29,99%
28,4	262	120	382	22,61%
30,4	45	21	66	3,91%
33,2	7	2	10	0,58%
34,8	29	17	46	2,71%
37,2	3	2	5	0,31%
<b>Total:</b>			1.690	

### M - MADEIRA

Valores em Milhões de Euros

TITULARIDADE				
Taxas (%)	CASADOS	NÃO CASADOS	TOTAL	%
11,5	271	214	485	28,45%
14,0	129	93	222	13,04%
24,5	336	192	528	31,00%
35,5	217	129	346	20,31%
38,0	37	21	58	3,38%
41,5	7	4	10	0,61%
43,5	27	19	46	2,72%
46,5	3	5	8	0,49%
<b>Total:</b>			1.704	

Fonte: AT  
Data:11/2013

NOTA: Nestes quadros, as "Unões de Facto" são consideradas como "Casados".

## Mapa 60 - IRS Liquidado por Taxas de Tributação

Valores

2011

### C - CONTINENTE

Valores em Milhões de Euros

TITULARIDADE				
Taxas (%)	CASADOS	NÃO CASADOS	TOTAL	%
11,5	23	19	42	0,53%
14,0	72	62	134	1,66%
24,5	1.030	511	1.541	19,09%
35,5	2.347	1.193	3.540	43,87%
38,0	785	381	1.165	14,44%
41,5	125	64	189	2,34%
43,5	675	354	1.028	12,75%
46,5	292	137	429	5,32%
<b>Total:</b>			8.069	

Fonte: AT

Data:11/2013

NOTA: Nestes quadros, as "Uniãos de Facto" são consideradas como "Casados".

## Mapa 61 - IRS Liquidado por Taxas de Tributação

Valores

2011

### A - AÇORES

Valores em Milhões de Euros

TITULARIDADE				
Taxa (%)	CASADOS	NÃO CASADOS	TOTAL	%
8,05	0,09	0,11	0,20	0,16%
10,5	0,55	0,70	1,25	1,01%
19,6	16,13	7,36	23,49	18,95%
28,4	41,86	19,11	60,97	49,20%
30,4	11,91	5,21	17,12	13,82%
33,2	1,73	0,68	2,41	1,94%
34,8	10,12	5,43	15,55	12,55%
37,2	1,56	1,37	2,93	2,36%
<b>Total:</b>			123,92	

### M - MADEIRA

Valores em Milhões de Euros

TITULARIDADE				
Taxa (%)	CASADOS	NÃO CASADOS	TOTAL	%
9,0	0,15	0,21	0,35	0,23%
11,5	0,75	1,12	1,88	1,21%
23,0	19,59	11,45	31,04	20,07%
34,0	46,38	26,75	73,13	47,29%
37,5	12,24	6,87	19,11	12,36%
40,5	1,84	1,23	3,07	1,98%
42,5	13,44	7,88	21,32	13,79%
46,5	2,34	2,41	4,75	3,07%
<b>Total:</b>			154,65	

Fonte: AT  
Data:11/2013

NOTA: Nestes quadros, as "Uniãos de Facto" são consideradas como "Casados".

## Mapa 62 - IRS Liquidado por Taxas de Tributação

Valores

2012

### C - CONTINENTE

Valores em Milhões de Euros

TITULARIDADE				
Taxa (%)	CASADOS	NÃO CASADOS	TOTAL	%
11,5	58	31	90	1,14%
14,0	143	98	241	3,06%
24,5	1.212	647	1.860	23,57%
35,5	2.135	1.121	3.256	41,27%
38,0	663	341	1.004	12,72%
41,5	102	53	155	1,96%
43,5	558	299	857	10,86%
46,5	291	138	428	5,43%
<b>Total:</b>			7.891	

Fonte: AT  
Data:11/2013

NOTA:Nestes quadros, as "Uniões de Facto" são consideradas como "Casados".



## Mapa 63 - IRS Liquidado por Taxas de Tributação

Valores

2012

### A - AÇORES

Valores em Milhões de Euros

TITULARIDADE				
Taxa (%)	CASADOS	NÃO CASADOS	TOTAL	%
8,05	0,21	0,20	0,40	0,35%
10,5	1,30	1,21	2,51	2,19%
19,6	20,38	9,42	29,80	25,96%
28,4	36,34	16,78	53,11	46,27%
30,4	9,14	4,25	13,40	11,67%
33,2	1,65	0,54	2,19	1,91%
34,8	7,35	4,43	11,78	10,26%
37,2	1,03	0,57	1,60	1,39%
<b>Total:</b>			114,80	

### M - MADEIRA

Valores em Milhões de Euros

TITULARIDADE				
Taxa (%)	CASADOS	NÃO CASADOS	TOTAL	%
11,5	1,04	0,71	1,75	1,14%
14,0	2,87	2,95	5,82	3,79%
24,5	28,21	17,10	45,31	29,51%
35,5	40,41	23,99	64,40	41,94%
38,0	9,49	5,45	14,94	9,73%
41,5	1,91	1,01	2,92	1,90%
43,5	8,79	6,15	14,94	9,73%
46,5	1,32	2,17	3,49	2,27%
<b>Total:</b>			153,56	

Fonte: AT  
Data:11/2013

NOTA:Nestes quadros, as "Unões de Facto" são consideradas como "Casados".

## Mapa 64 - Principais Indicadores

	2010				2011				2012				Var 10-11		Var 11-12	
	Quant.	%	Mont.	%	Quant.	%	Mont.	%	Quant.	%	Mont.	%	Qtd	Mont	Qtd	Mont
<b>Rend. Bruto Total</b>	4.720.473	100,00%	86.267	100,00%	4.732.421	100,00%	84.545	100,00%	5.085.271	100,00%	81.028	100,00%	0,25%	-2,00%	7,46%	-4,16%
<b>Rend. Líquido Total</b>	4.170.757	88,35%	59.206	68,63%	4.183.901	88,41%	57.661	68,20%	4.626.528	90,98%	55.354	68,32%	0,32%	-2,61%	10,58%	-4,00%
<b>IRS Liquidado</b>	2.013.328	42,65%	8.502	9,86%	2.062.441	43,58%	8.395	9,93%	2.411.275	47,42%	8.202	10,12%	2,44%	-1,26%	16,91%	-2,29%
<b>DEDUCOES À COLECTA</b>																
<b>Personalizantes</b>	a)		1.771	46,98%	a)		1.777	50,56%	a)		1.863	65,33%	0,15%	0,35%	7,51%	4,86%
<b>Outras</b>	a)		1.998	53,02%	a)		1.737	49,44%	a)		989	34,67%	-20,26%	-13,07%	4,86%	-43,08%

Fonte: AT  
Data:11/2013

a) Ver quadro nº43 - Deduções à Colecta - N° de Agregados