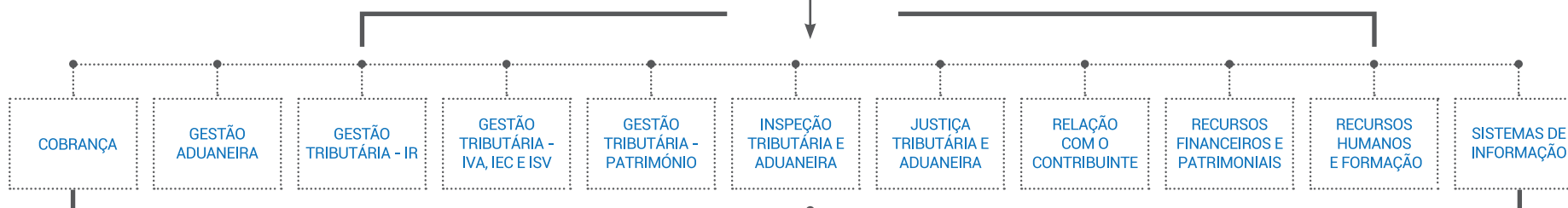


DIRETORA GERAL

Conselho de Administração da AT

CEF • DSAI • DSCRI • DSCJC • UGC

U-TAX



ÁREAS / DIREÇÕES DE SERVIÇOS

COBRANÇA: DSC • DSCC • DSR • DSRC; GESTÃO ADUANEIRA: DSL • DSRA • DSTA • DSTAL; GESTÃO TRIBUTÁRIA-IR: DSIRS • DSIRC • DSRI; GESTÃO TRIBUTÁRIA - IVA, IEC E ISV: DSIECIV • DSIVA; GESTÃO TRIBUTÁRIA - PATRIMÓNIO: DSA • DSIMI • DSIMT; INSPEÇÃO TRIBUTÁRIA E ADUANEIRA: DSAFA • DSIFAE • DSGR • DSPCIT; JUSTIÇA TRIBUTÁRIA E ADUANEIRA: DSGCT • DSJT; RELAÇÃO COM O CONTRIBUINTE: DSADC • DSCPAC • DSPCG; RECURSOS FINANCEIROS E PATRIMONIAIS: DGRF • DSIE • DSCPL; RECURSOS HUMANOS E FORMAÇÃO: DSF • DSGRH; SISTEMAS DE INFORMAÇÃO: AAP • AGCI • AGI • AGOC • AJTFF • ASA • ASAC • ASI

SERVIÇOS DESCONCENTRADOS

DIREÇÕES DE FINANÇAS (21)

DF Angra Heroísmo • DF Aveiro • DF Beja • DF Braga • DF Bragança • DF Castelo Branco • DF Coimbra • DF Évora • DF Faro • DF Guarda • DF Horta • DF Leiria • DF Lisboa • DF Ponta Delgada • DF Portalegre • DF Porto • DF Santarém • DF Setúbal • DF Viana Castelo • DF Vila Real • DF Viseu

SERVIÇOS DE FINANÇAS (339)

ALFÂNDEGAS (15)

Alf. Aeroporto de Lisboa • Alf. Aeroporto do Porto • Alf. Alverca • Alf. Aveiro • Alf. Braga • Alf. Faro • Alf. Freixeiro • Alf. Funchal • Alf. Jardim do Tabaco • Alf. Leixões • Alf. Marítima de Lisboa • Alf. Peniche • Alf. Ponta Delgada • Alf. Setúbal • Alf. Viana do Castelo

DELEGAÇÕES (17) E POSTOS ADUANEIROS (11)