

III ENCONTRO DE INVESTIDORES DA DIÁSPORA



13, 14 E 15 DE DEZEMBRO DE 2018

SECRETARIA DE ESTADO DAS COMUNIDADES PORTUGUESAS, ATRAVÉS DO GABINETE DE APOIO AO INVESTIDOR DA DIÁSPORA (GAID), E DA COMUNIDADE INTERMUNICIPAL DO TÂMEGA E SOUSA, EM COLABORAÇÃO COM A CÂMARA MUNICIPAL DE PENAFIEL.

## INCENTIVOS FISCAIS AO INVESTIMENTO EM PORTUGAL

Para uma visão geral dos principais regimes de incentivos fiscais ao investimento aplicáveis em sede de impostos sobre o rendimento e sobre o património clique [aqui](#).



217

## IRS – REGIME FISCAL PARA O RESIDENTE NÃO HABITUAL

Saiba tudo sobre o regime, incluindo a informação sobre como e quem pode solicitar a inscrição como residente não habitual, em:



## ALOJAMENTO LOCAL

Se quer investir num imóvel para Alojamento Local, consulte informação sobre as suas obrigações fiscais em:



3 | 7

## O EXERCÍCIO DE UMA ATIVIDADE COMERCIAL, INDUSTRIAL OU AGRÍCOLA EM PORTUGAL

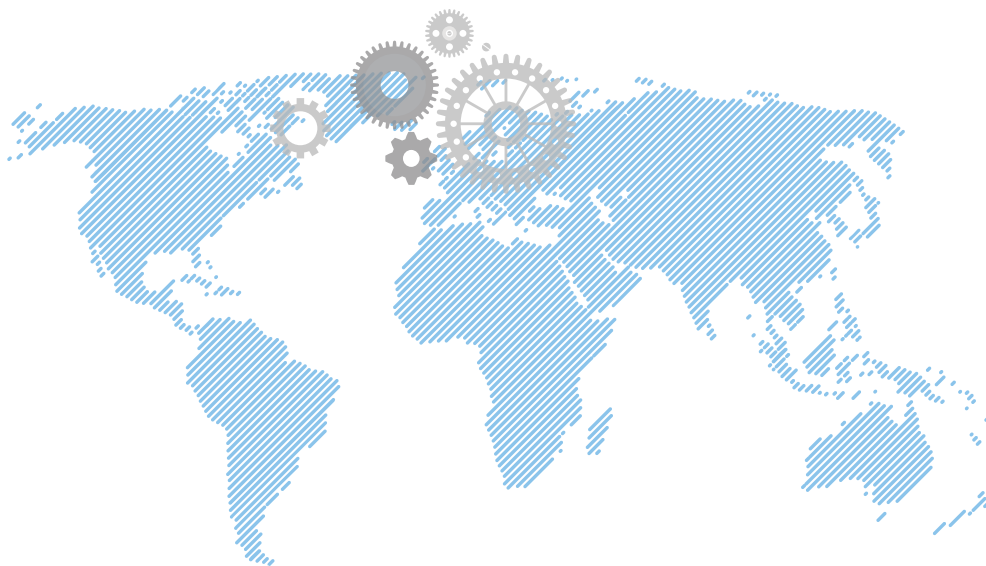
Em nome individual: através do Portal das Finanças, com a entrega da declaração de início de atividade. Mais informações em:



Em nome coletivo: consulte o [Balcão do Empreendedor](#).

## EXISTE CONVENÇÃO ENTRE PORTUGAL E O SEU PAÍS DE ACOLHIMENTO?

Obtenha a resposta e consulte as convenções para evitar a dupla tributação [aqui](#).



4 | 7

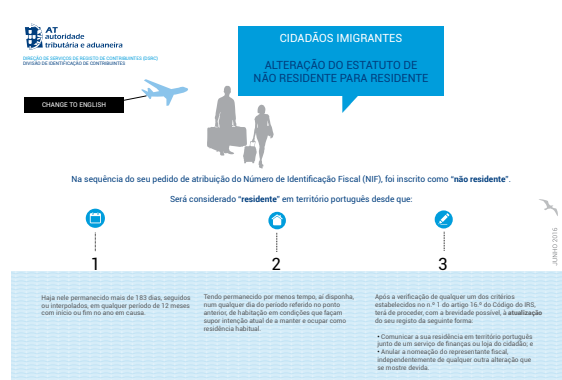
## SAIBA COMO PAGAR IMPOSTOS A PARTIR DO ESTRANGEIRO

Obtenha esta informação no Portal das Finanças em:



## CIDADÃO IMIGRANTE

É empreendedor e vem trabalhar para Portugal? Saiba o que tem de fazer para alterar o estatuto de não residente para residente, em:



5 | 7

## COMO OBTENHA SENHA DE ACESSO AO PORTAL DAS FINANÇAS

Através do Portal das Finanças ([www.portaldasfinancas.gov.pt](http://www.portaldasfinancas.gov.pt)) pode aceder a centenas de serviços sem sair do seu escritório ou de casa. Para isso, necessita de uma senha de acesso (password). Saiba como obtê-la em:



## SERVIÇO E-BALCÃO

Encontre apoio através do serviço e-balcão [aqui](#). Utilize o formulário disponibilizado para colocar as questões que pretenda ver respondidas. Saiba como em:



## CENTRO DE ATENDIMENTO TELEFÓNICO /COMUNICAÇÃO TELEFÓNICA SEGURA

6 | 7

Tem dúvidas sobre as suas obrigações tributárias e aduaneiras?

Contacte-nos através do n.º 217 206 707, todos os dias úteis das 09H00 às 19H00.

Se pretende obter informações sobre matérias sujeitas a confidencialidade deve, previamente, obter o seu código de acesso telefónico no Portal das Finanças. Saiba como em:



## ATENDIMENTO PRESENCIAL / MARCAÇÃO PRÉVIA

A AT disponibiliza atendimento presencial em todo o país. Saiba onde [aqui](#). Para sua comodidade, pode agendar previamente o atendimento pretendido. Saiba como em:



717



### PARA MAIS INFORMAÇÕES

Consulte no Portal das Finanças ([www.portaldasfinancas.gov.pt](http://www.portaldasfinancas.gov.pt)):

- A [Agenda Fiscal](#)
- As respostas às [questões mais frequentes](#)
- Vários [folhetos informativos](#)
- A página [Tax System in Portugal](#)