

DIRETORA-GERAL
HELENA BORGES



SERVIÇOS CENTRAIS

CAAT
DSCJC
CEF
DEAI
DSCRI
DSGR

DGAB
DAJGP
DD
DD
DAT
DIA
DARPAT

UGRC
GESTÃO DA
RELAÇÃO

NMIO

INSPEÇÃO TRIBUTÁRIA

DSPCIT
DEC

DSIFAE
DIFAE
DEI

DSFAA
DI
DON

DOS
DPCO

COBRANÇA

DSC
DCV
DCE

DSCC
DC
DCF

DSR
DRR

DSRC
DIC
DGA

GESTÃO TRIBUTÁRIA - IR

DSIRS
DC
DL
DA

DSIRC
DC
DL
DA

DSRI
DA
DRI

GESTÃO TRIBUTÁRIA - PATRIMÓNIO

DSIMI
DA
DIC

DSIMT
DIALC

DSA
DAPE

GESTÃO TRIBUTÁRIA - IVA

DSIVA
DCIVA I
DCIVA II
DAIVA

JUSTIÇA TRIBUTÁRIA E ADUANEIRA

DSGCT
DGPCT
DGS

DSJT
DGPIC

GESTÃO TRIBUTÁRIA - IEC

DSIEIV

DIPPE

DIT

DIABA

DIV

GESTÃO ADUANEIRA

DSL
DPA

DSTA
DDAVAO
DNGP

DSRA
DRA
DCIM

DSTAL

PLANEAMENTO, ORGANIZAÇÃO E COMUNICAÇÃO

DPPC
DPCG
DOQ

DSRC
DGCAT

RECURSOS FINANCEIROS E PATRIMÓNIO

DSGRF
DGF
DGA
DALP

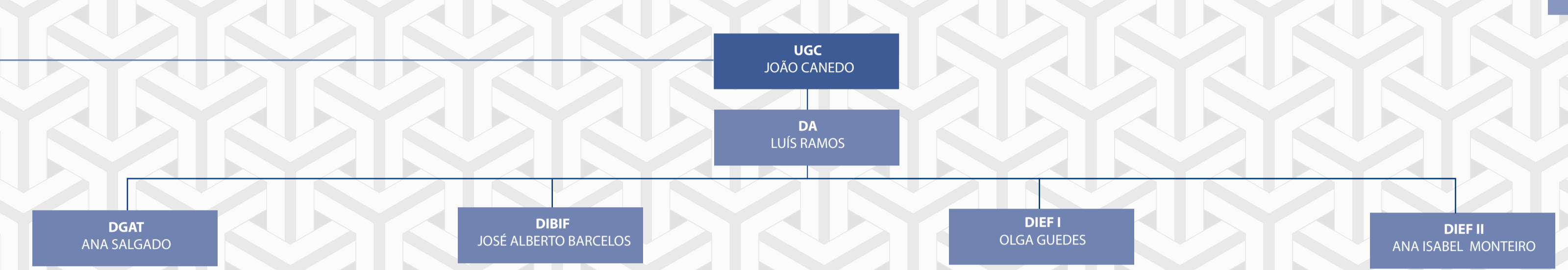
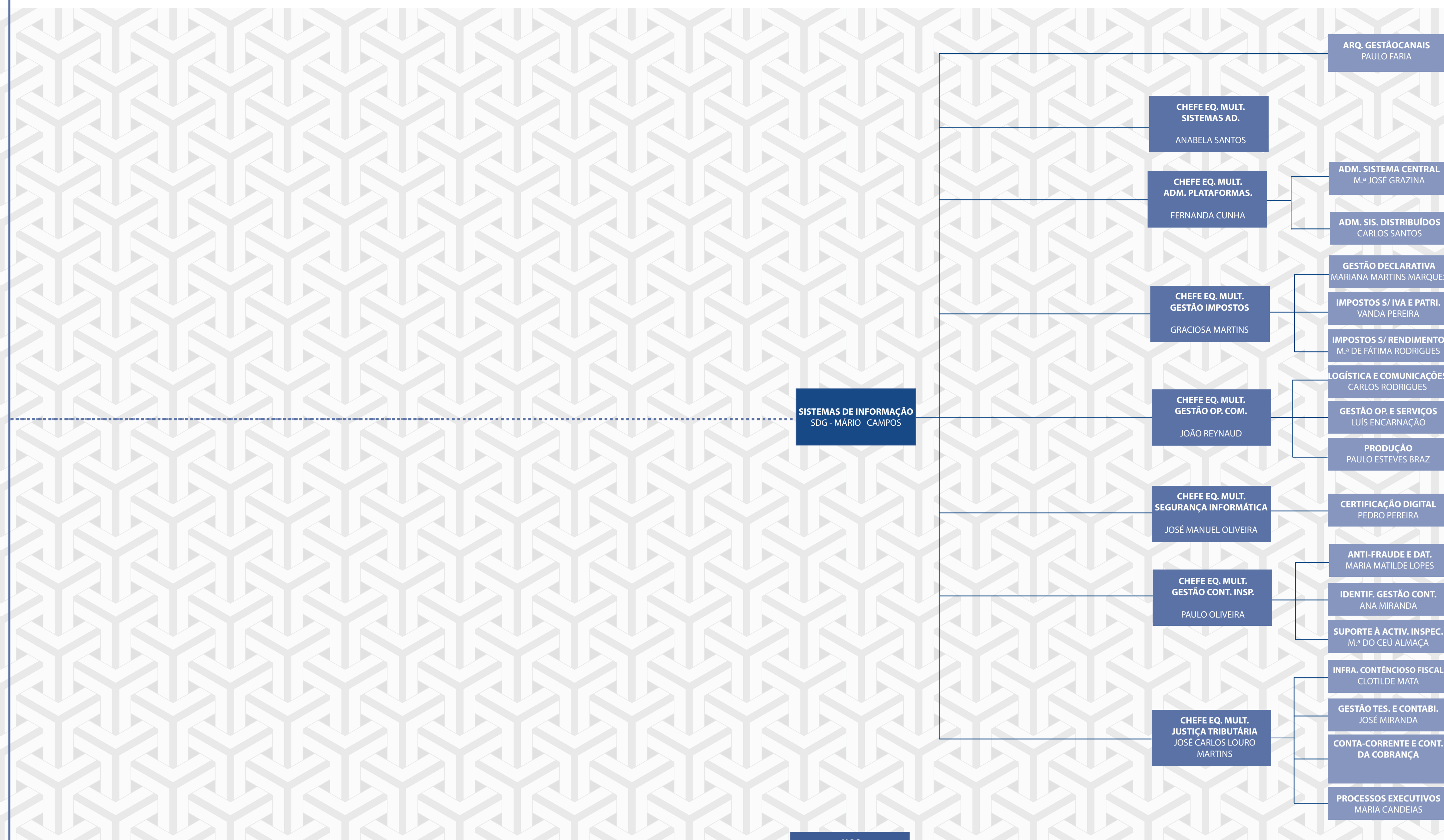
DSIS
DPEP
DOIM

RECURSOS HUMANOS

DSGRH
DRM
DRP
DAG

DSFORMAÇÃO
DIPF
DNTGC
NALA
NIF

SERVÍCIOS PERIFÉRICOS



- DF'S GRUPO I
- LISBOA
FERNANDO CARDOSO LOPES
- PORTO
J. MANUEL OLIVEIRA E CASTRO
- DF'S GRUPO II
- AVEIRO
TELMO TAVARES
- BRAGA
JULIA SOUSA NETO
- COIMBRA
JAMIE DEVEISA
- FARO
FRANCISCO LIMA DIAS
- LERIA
JOÃO VEIGA
- SANTARÉM
J. ISAC CARVALHO
- SETÚBAL
M.ª CARMO MORGADO
- VISEU
ANTÓNIO BARROSO INÉS
- VIANA DO CASTELO
JOAQUIM GONÇALVES SILVA
- VILA REAL
NUNO COELHO CHAVES
- DF'S GRUPO III
- ANGRA DO HEROÍSMO
ALBERTO GONÇALVES
- BEJA
FRANCISCO NAIÁ
- BRAGANÇA
CARLOS MORAIS
- CASTELO BRANCO
PAULO SEGURO SANCHES
- ÉVORA
HILÁRIO MODAS
- GUARDA
MARIA HELENA PERNADAS
- HORTA
ALBERTO GONÇALVES
- PONTA DELGADA
ALBERTO GONÇALVES
- PORTALEGRE
JOAQUIM SANTOS LIMA
- ALFÂNDEGAS
- AEROPORTO LISBOA
MIQUELINA BEBIANO
- AEROPORTO PORTO
MANUEL RIBEIRO
- ALVERCA
LUIS M. NARCISO CORREIA
- AVEIRO
FERNANDO CAMPOS PEREIRA
- BRAGA
JOAQUIM FERREIRA
- FARO
ANTÓNIO PATINHAS GÍAO
- FREIXEIRO
JOSE PINTO
- JARDIM DO TABACO
JOÃO MOTA
- LEIXÕES
CARLOS SILVA
- MARITIMA DE LISBOA
ANA FALCAO TROVÃO
- PENICHE
JOÃO GOMES
- PONTA DELGADA
JOÃO GOMES FERREIRA
- SETÚBAL
GIL FEVAERTS PINTO
- VIANA DO CASTELO
OLÍMPIA PORTELA
- FUNCHAL
JOÃO MATIAS